



**SOUNDWAVE® Luna**  
Acoustic panels  
by Teppo Asikainen

## SOUNDWAVE® series

S Varje panel i serien SOUNDWAVE® är utformad för ett speciellt akustiskt ändamål. Serien och varumärket ägs av Offecct och är formgiven i original av Teppo Asikainen 1990. Väggspanelerna kan kombineras på olika sätt för att möta varje rums enskilda behov.

*Alla våra paneler är testade av Sveriges provnings- och forskningsinstitut för akustik, rapport P102366.*

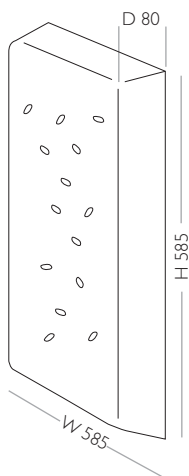
En Each panel in the SOUNDWAVE® series is designed for a specific acoustic purpose. Offecct owns the trademark and the series designed in original by Teppo Asikainen 1990. The wall panels can be combined in different ways to meet the needs of almost any room or environment.

*All our panels are tested by SP Swedish National Testing and Research Institute Acoustics, report P102366.*

G Jedes Paneel der Serie SOUNDWAVE® Paneele der Serie Soundwave haben unterschiedliche akustische Eigenschaften. Serie und Marke sind Eigentum von Offecct. Das Original hat Teppo Asikainen 1990 entworfen. Die Wandpaneelle können flexibel miteinander kombiniert und so an die jeweiligen Raumverhältnisse angepasst werden.

*Alle unsere Paneele sind vom schwedischen Prüf- und Forschungsinstitut für Akustik getestet, Prüfbericht P102366.*

### Luna Soundwave panel

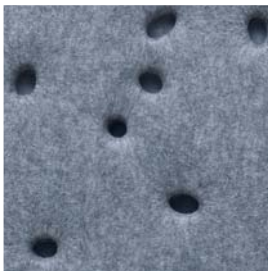


S Luna är en ljudpanel designad för att absorbera ljud i de lägre frekvenserna (150 Hz-500 Hz). Denna panel reducerar genljöd på ett effektivt sätt, dvs. absorberar ljud som verkar studsas runt i rummet.  
Material: Återvinningsbar formad polyesterfiber.  
Färg: Grå och vit.

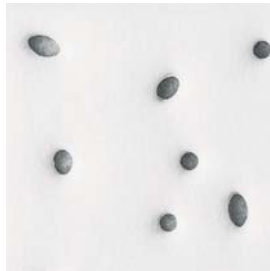
En Luna is a heavyweight broadband absorber with extended efficiency in the low frequency range [150 Hz-500 Hz]. This panel efficiently reduces the reverberation time (sound "bouncing around") in a room.  
Material: Recyclable moulded polyester fibre.  
Colours: Grey and white.

G Luna ist ein geräuschkämpfendes Paneel (Breitband-Absorber) mit erhöhter Wirkung bei niedrigen Frequenzen (150-500 Hz).  
Material: Recyclbare, geformte Polyesterfaser.  
Farbe: Grau und Off- white.

### Luna Material



Grey



Off- white

Recyclable moulded polyester fibre