



# 10

## RECESSED WALL LUMINAIRES | WALLWASHER

Luminarias Empotradas en Pared | Bañador de Pared

Встраиваемые в стены светильники

	<b>WALL</b> mini	<b>636</b>		<b>VAGA</b> 80	<b>646</b>
	<b>WALLWASHER</b>	<b>638</b>		<b>VAGA</b> 245	<b>648</b>
	<b>MINIMAL</b> wallwasher	<b>640</b>		<b>VAGA</b> 370	<b>650</b>
	<b>FRAME</b> wallwasher	<b>642</b>		<b>VAGA</b> 60 trimless	<b>652</b>
	<b>LOGGY</b>	<b>644</b>		<b>VAGA</b> 225 trimless	<b>654</b>



**E**

Luminaire housing made of metal, powder coated  
 Surface white, grey or black powder coating  
 Version for trimless installation or with trim  
 Mounting frame for plasterboard ceiling thickness from 10-25mm  
 Wall washer reflector made of pure aluminium  
 Homogeneous, vertical illumination level thanks to an asymmetric reflector  
 Plug connection for control gear of HIT type  
 Versions with highly efficient LEDs available with high CRI

**ESP**

Carcasa de metal revestida en polvo  
 Superficie con barniz estructurado blanco, gris o negro  
 Versión para empotrado en techos con o sin borde  
 Marco de montaje para techos de cartón yeso de 10-25mm  
 Reflector de aluminio puro con características de bañador de pared  
 Intensidades luminicas verticales homogéneas mediante reflector asimétrico  
 Conexión al instrumento operativo de la versión HIT mediante enchufe  
 Versiones con LED de alta eficiencia con alta reproducción cromática posible

**RU**

Корпус светильника из металла с порошковой окраской  
 Поверхность покрыта белой, серой или черной порошковой краской  
 Варианты монтажа: с рамкой или без  
 Монтажная рамка для потолков из гипсокартона толщиной 10-25мм  
 Рассеиватель изготовлен из алюминия по технологии Wall washer  
 Однородное равномерное вертикальное освещение благодаря рассеивателю  
 Клемная колодка для соединения с балластом  
 Доступны версии с энергоэффективными LED с высоким индексом цветопередачи

**TYPE**

	162x162 100   158 158	e <sup>2</sup> LED 220-240V	<b>WALL MINI TRIMLESS</b> <b>TYPE</b> 15W LED   440 lm*	<b>CODE</b> 052-8010##7
	162x162 100   170 170	e <sup>2</sup> LED 220-240V	<b>WALL MINI FRAME</b> <b>TYPE</b> 15W LED   440 lm*	<b>CODE</b> 052-8010###
	162x162 100   158 158	HIT-TC-CE G8.5 220-240V	<b>WALL MINI TRIMLESS</b> <b>TYPE</b> 1x20/35/50/70W HIT-TC-CE	<b>CODE</b> 052-8017017
	162x162 100   170 170	HIT-TC-CE G8.5 220-240V	<b>WALL MINI FRAME</b> <b>TYPE</b> 1x20/35/50/70W HIT-TC-CE	<b>CODE</b> 052-801701#

**LED COLOUR TEMPERATURE**

5	6	052-...5... 3000K 6... 4000K
---	---	---------------------------------

\* Luminous Flux (3000K)

**CONTROL**

1	3	052-...1... non dimmable 3... DIM DALI/ touch DIM
---	---	--

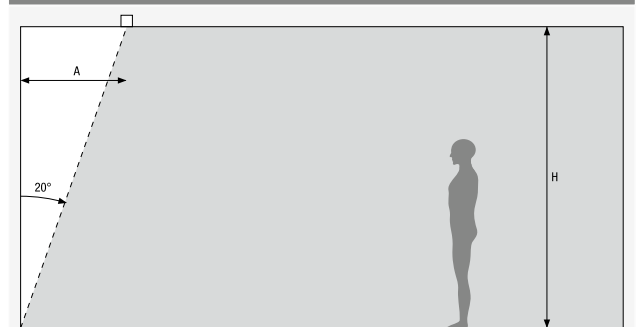
**COLOUR**

6	7	8	052-...6... grey 7... white 8... black
---	---	---	--

**SUPPLY**

	<b>HIT CONTROL GEAR UNIT</b> with cable and connector plug <b>TYPE</b> 20W/220-240V electr. 35W/220-240V electr. 50W/220-240V electr. 70W/220-240V electr.	<b>L/B/H (MM)</b> 204/50/32 171/83/32 188/83/35 171/83/32	<b>CODE</b> 002-85020 002-86035 002-86050 002-86070
--	---	---	---

**TECHNICAL DATA**



	<table border="1"> <tr><td colspan="4"><b>WALL MINI 35W</b></td></tr> <tr><td>H (MM) = 3000</td><td></td><td></td><td></td></tr> <tr><td>A (MM) = 900</td><td>900</td><td>900</td><td>1200</td></tr> <tr><td>B (MM) = 600</td><td>900</td><td>1200</td><td>1500</td></tr> <tr><td>Em (lx) = 445</td><td>322</td><td>251</td><td>272</td></tr> <tr><td>215</td><td>175</td><td></td><td></td></tr> <tr><td colspan="4"><b>WALL MINI 35W</b></td></tr> <tr><td>H (MM) = 3500</td><td></td><td></td><td></td></tr> <tr><td>A (MM) = 900</td><td>900</td><td>900</td><td>1200</td></tr> <tr><td>B (MM) = 600</td><td>900</td><td>1200</td><td>1500</td></tr> <tr><td>Em (lx) = 388</td><td>282</td><td>220</td><td>238</td></tr> <tr><td>191</td><td>155</td><td></td><td></td></tr> <tr><td colspan="4"><b>WALL MINI 70W</b></td></tr> <tr><td>H (MM) = 3000</td><td></td><td></td><td></td></tr> <tr><td>A (MM) = 900</td><td>900</td><td>900</td><td>1200</td></tr> <tr><td>B (MM) = 600</td><td>900</td><td>1200</td><td>1500</td></tr> <tr><td>Em (lx) = 873</td><td>628</td><td>489</td><td>533</td></tr> <tr><td>420</td><td>345</td><td></td><td></td></tr> <tr><td colspan="4"><b>WALL MINI 70W</b></td></tr> <tr><td>H (MM) = 3500</td><td></td><td></td><td></td></tr> <tr><td>A (MM) = 900</td><td>900</td><td>900</td><td>1200</td></tr> <tr><td>B (MM) = 600</td><td>900</td><td>1200</td><td>1500</td></tr> <tr><td>Em (lx) = 775</td><td>560</td><td>435</td><td>470</td></tr> <tr><td>375</td><td>305</td><td></td><td></td></tr> </table>	<b>WALL MINI 35W</b>				H (MM) = 3000				A (MM) = 900	900	900	1200	B (MM) = 600	900	1200	1500	Em (lx) = 445	322	251	272	215	175			<b>WALL MINI 35W</b>				H (MM) = 3500				A (MM) = 900	900	900	1200	B (MM) = 600	900	1200	1500	Em (lx) = 388	282	220	238	191	155			<b>WALL MINI 70W</b>				H (MM) = 3000				A (MM) = 900	900	900	1200	B (MM) = 600	900	1200	1500	Em (lx) = 873	628	489	533	420	345			<b>WALL MINI 70W</b>				H (MM) = 3500				A (MM) = 900	900	900	1200	B (MM) = 600	900	1200	1500	Em (lx) = 775	560	435	470	375	305		
<b>WALL MINI 35W</b>																																																																																																	
H (MM) = 3000																																																																																																	
A (MM) = 900	900	900	1200																																																																																														
B (MM) = 600	900	1200	1500																																																																																														
Em (lx) = 445	322	251	272																																																																																														
215	175																																																																																																
<b>WALL MINI 35W</b>																																																																																																	
H (MM) = 3500																																																																																																	
A (MM) = 900	900	900	1200																																																																																														
B (MM) = 600	900	1200	1500																																																																																														
Em (lx) = 388	282	220	238																																																																																														
191	155																																																																																																
<b>WALL MINI 70W</b>																																																																																																	
H (MM) = 3000																																																																																																	
A (MM) = 900	900	900	1200																																																																																														
B (MM) = 600	900	1200	1500																																																																																														
Em (lx) = 873	628	489	533																																																																																														
420	345																																																																																																
<b>WALL MINI 70W</b>																																																																																																	
H (MM) = 3500																																																																																																	
A (MM) = 900	900	900	1200																																																																																														
B (MM) = 600	900	1200	1500																																																																																														
Em (lx) = 775	560	435	470																																																																																														
375	305																																																																																																



# WALLWASHER



638



**E**

Housing made of extruded aluminium profile  
 Surface in white, grey or black  
 Suitable for trimless installation into plasterboard ceilings 10-25mm  
 Can be used as single unit or continuous system  
 Homogeneous, vertical illumination level thanks to an asymmetric reflector  
 Reflector made of pure aluminium, high gloss anodised  
 Highly efficient LEDs with high CRI

**ESP**

Cuerpo de perfil de aluminio extrudido  
 Superficie en blanco, gris o negro  
 Adecuada para el empotrado sin borde en techos de cartón yeso de 10-25mm  
 Utilizable como luminaria individual o como sistema  
 Intensidades lumínicas verticales homogéneas mediante reflector asimétrico  
 Reflector de aluminio puro anodizado extra brillante  
 LED de alta eficiencia con alta reproducción cromática

**RU**

Корпус из экструдированного алюминия, белый, серый или черный  
 Безрамочный монтаж в потолки из гипсокартона толщиной 10-25мм  
 Отдельный светильник или система, рефлектор изготовлен из алюминия  
 Однородное равномерное вертикальное освещение благодаря рассеивателю  
 Энергоэффективные LED с высоким индексом цветопередачи

## TYPE

e <sup>2</sup> LED		WALLWASHER	
TYPE	L (MM)	CODE	
11W   790 lm*	572	007-9032#1#	
17W   1185 lm*	872	007-9033#1#	
22W   1580 lm*	1172	007-9034#1#	
28W   1975 lm*	1472	007-9035#1#	

220-240V

## LED COLOUR TEMPERATURE

5	6	007-...5... 3000K
		007-...6... 4000K

\* Luminous Flux

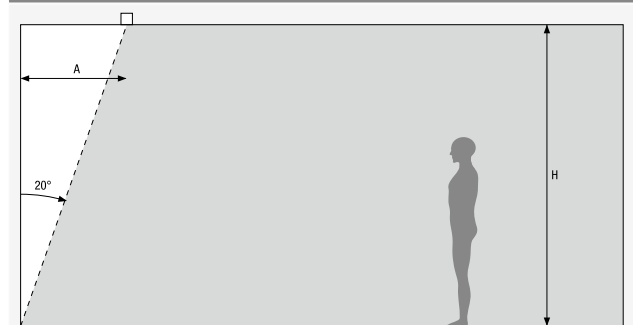
## COLOUR

6	7	8	007-...6... anodised aluminium
			007-...7... white
			007-...8... anodised black

## MOUNTING

INSTALLATION CHANNEL		CODE	
L (MM)			
572		036-00657	
872		036-00957	
1172		036-01257	
1472		036-01557	
3000		036-03057	
end caps	pair	036-13057	

## TECHNICAL DATA



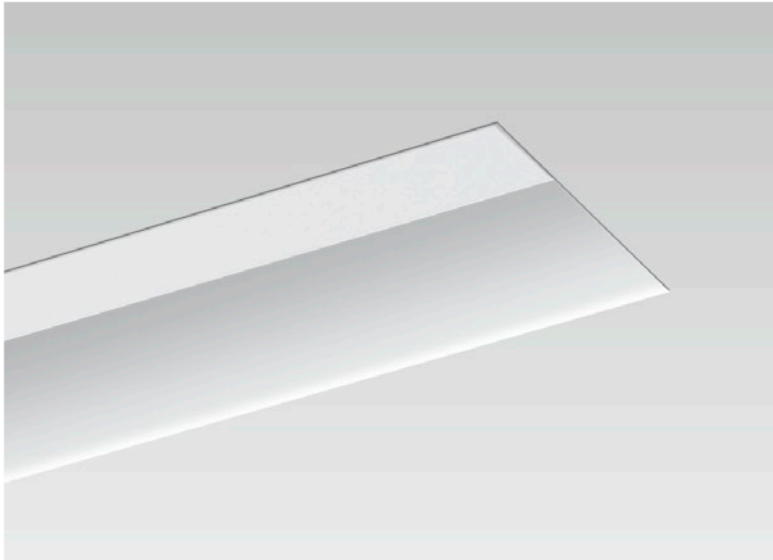
WALLWASHER 22W	
H (MM) =	1500
A (MM) =	750   400
Em (lx) =	270   360
WALLWASHER 22W	
H (MM) =	1000
A (MM) =	750   400
Em (lx) =	300   460



# MINIMAL 100 wallwasher



640



## E

Profile made of aluminium, powder coated white  
 Suitable for trimless installation into plasterboard ceilings 10-25mm  
 Homogeneous, vertical illumination level thanks to an asymmetric reflector  
 Reflector made of pure aluminium, high gloss anodised  
 Reflector designed by Bartenbach lighting laboratories  
 T16 version with multi-ballast, optionally dimmable with 1-10V or DALI ballast  
 DALI ballast with additional touch dimming via push button

## ESP

Perfil de aluminio revestido en polvo blanco  
 Adecuada para el empotrado sin borde en techos de cartón yeso de 10-25mm  
 Intensidades luminicas verticales homogéneas mediante reflector asimétrico  
 Reflector de aluminio puro anodizado extra brillante  
 Reflector diseñado por el laboratorio de luces Bartenbach  
 Versión T16 con multi balastro, opcional dimeable con 1-10V o balastro DALI  
 Balastro para DALI con función Touch-DIM adicional

## RU

Алюминиевый профиль с белой порошковой окраской  
 Безрамочный монтаж в потолки из гипсокартона толщиной 10-25мм  
 Однородное равномерное вертикальное освещение благодаря рассеивателю  
 Рефлектор изготовлен из алюминия  
 Дизайн рефлектора от Bartenbach lighting laboratories  
 T16 с универ. балластом, опционально диммирование 1-10V, или DALI балласт  
 Конвертер DALI с функцией Touch-DIM

**TYPE**

**MINIMAL 100 WALLWASHER**

TYPE	L (MM)	CODE
1x14/24W T16	576	052-33021#7A
1x21/39W T16	876	052-33031#7A
1x28/54W T16	1176	052-33041#7A
1x35/49/80W T16	1476	052-33051#7A

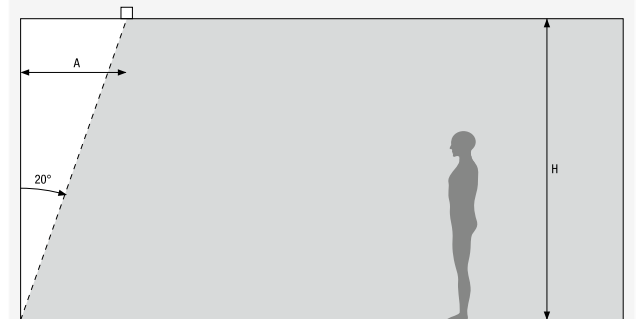
220-240V

**CONTROL**

non dimmable	DIM 1-10V	DIM DALI
1	2	3

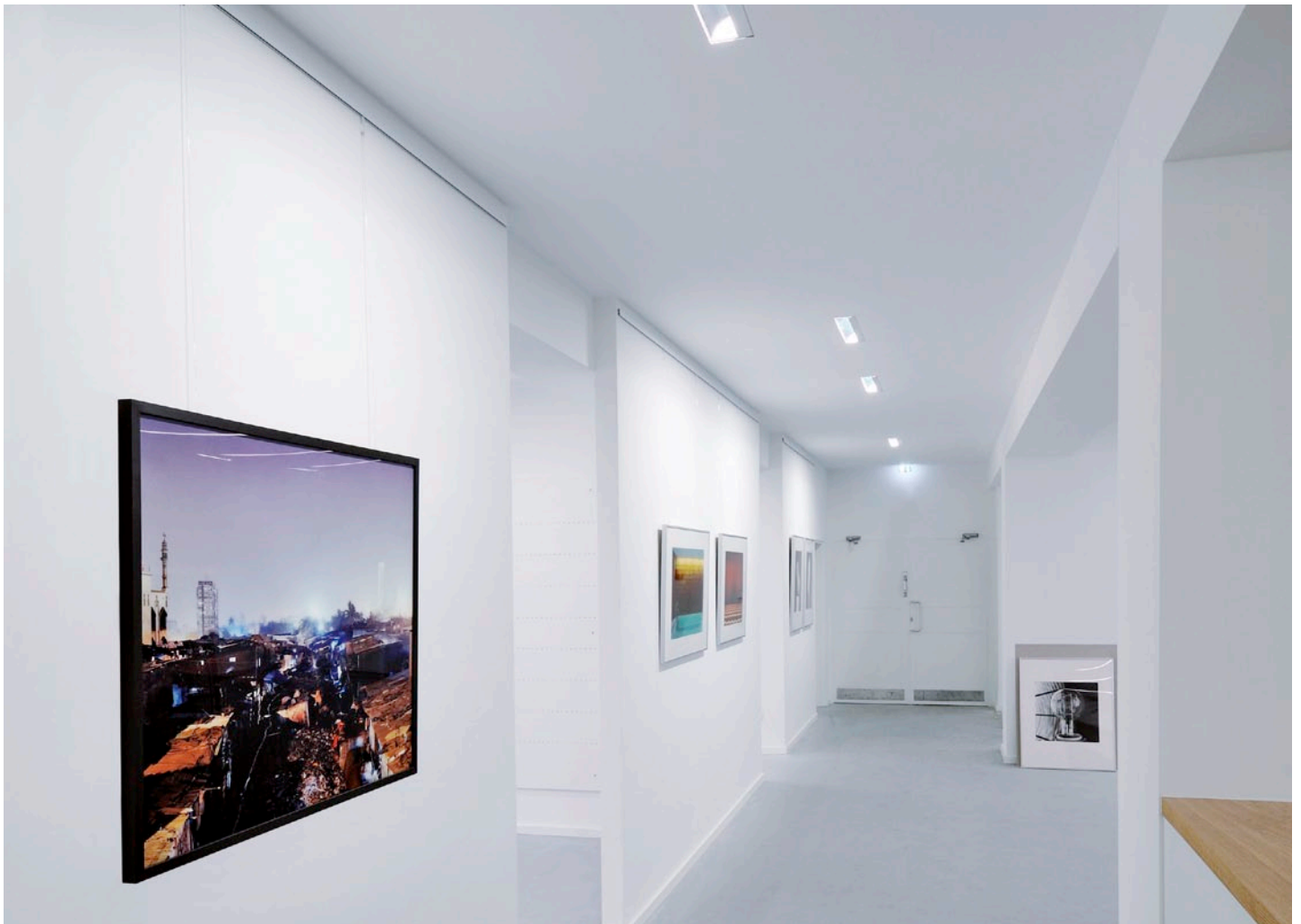
052-.....1\_ non dimmable  
 2\_ DIM 1-10V  
 3\_ DIM DALI

## TECHNICAL DATA



<b>MINIMAL 100 WALLWASHER 54W</b>	
H (MM) =	3000
A (MM) =	1000   1250
Em (lx) =	520   470
<b>MINIMAL 100 WALLWASHER 54W</b>	
H (MM) =	3500
A (MM) =	1000   1250
Em (lx) =	460   415

► KOMMUNALE GALERIE, BERLIN  
Architect: aschenbrenner mosler & andere, Berlin





# FRAME 120 wallwasher



642



## E

Profile made of aluminium, powder coated  
 Surrounding bezel in grey, white or black  
 Suitable for suspended ceilings 2-25mm  
 Homogeneous, vertical illumination level thanks to an asymmetric reflector  
 Reflector made of pure aluminium, high gloss anodised  
 Reflector designed by Bartenbach lighting laboratories  
 T16 version with multi-ballast, optionally dimmable with 1-10V or DALI ballast  
 DALI ballast with additional touch dimming via push button

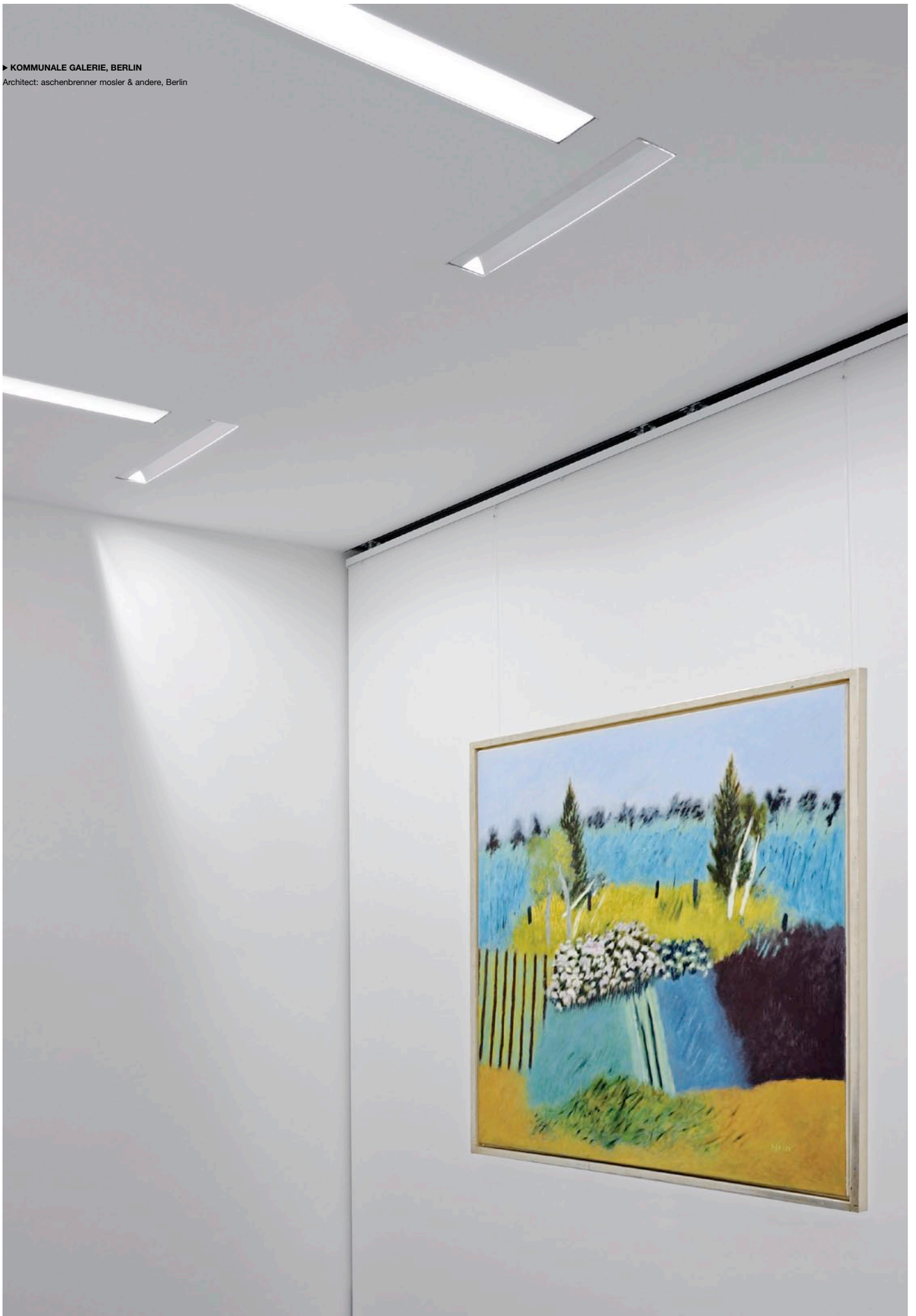
## ESP

Perfil de aluminio revestido en polvo  
 Borde circundante en gris, blanco o negro  
 Adecuada para el empotrado en cielos falsos de 2-25mm  
 Intensidades lumínicas verticales homogéneas mediante reflector asimétrico  
 Reflector de aluminio puro anodizado extra brillante  
 Reflector diseñado por el laboratorio de luces Bartenbach  
 Versión T16 con multi balastro, opcional dimeable con 1-10V o balastro DALI  
 Balastro para DALI con función Touch-DIM adicional

## RU

Алюминиевый профиль покрыт порошковой краской белого цвета  
 Рамка серого, белого или черного цвета  
 Монтаж в подвесные потолки толщиной 2-25мм  
 Однородное равномерное вертикальное освещение благодаря рассеивателю  
 Рефлектор изготовлен из алюминия, дизайн рефлектора от Bartenbach lighting laboratories, T16 с универ. балластом, опционально диммирование 1-10V, или DALI балласт, конвертер DALI с функцией Touch-DIM

TYPE																	
<b>FRAME 120 WALLWASHER</b> <table border="1"> <thead> <tr> <th>TYPE</th> <th>L (MM)</th> <th>CODE</th> </tr> </thead> <tbody> <tr> <td>1x14/24W T16</td> <td>596</td> <td>052-43021##A</td> </tr> <tr> <td>1x21/39W T16</td> <td>896</td> <td>052-43031##A</td> </tr> <tr> <td>1x28/54W T16</td> <td>1196</td> <td>052-43041##A</td> </tr> <tr> <td>1x35/49/80W T16</td> <td>1496</td> <td>052-43051##A</td> </tr> </tbody> </table>			TYPE	L (MM)	CODE	1x14/24W T16	596	052-43021##A	1x21/39W T16	896	052-43031##A	1x28/54W T16	1196	052-43041##A	1x35/49/80W T16	1496	052-43051##A
TYPE	L (MM)	CODE															
1x14/24W T16	596	052-43021##A															
1x21/39W T16	896	052-43031##A															
1x28/54W T16	1196	052-43041##A															
1x35/49/80W T16	1496	052-43051##A															
CONTROL																	
<table border="1"> <tr> <td>1 non dimmable</td> <td>2 DIM 1-10V</td> <td>3 DIM DALI</td> </tr> </table>	1 non dimmable	2 DIM 1-10V	3 DIM DALI	052-.....1_ non dimmable 2_ DIM 1-10V 3_ DIM DALI													
1 non dimmable	2 DIM 1-10V	3 DIM DALI															
COLOUR																	
<table border="1"> <tr> <td>6</td> <td>7</td> <td>8</td> </tr> </table>	6	7	8	052-.....6_ grey 7_ white 8_ black													
6	7	8															





**E**

Housing made of gypsum, for trimless installation in plasterboard walls or with separately available installation housing for installation in solid walls  
Energy efficient LEDs with high CRI  
Available in the colours red, blue and white, 3000K and 4000K  
Luminaire with integrated electronic converter

**ESP**

Carcasa de yeso para empotrado sin borde en paredes de cartón yeso o disponible por separado con carcasa para empotrado en paredes de ladrillo  
LED con eficiencia energética con alta reproducción cromática  
Disponible en los colores rojo, azul y blanco, 3000K y 4000K  
Luminaria con transformador electrónico integrado

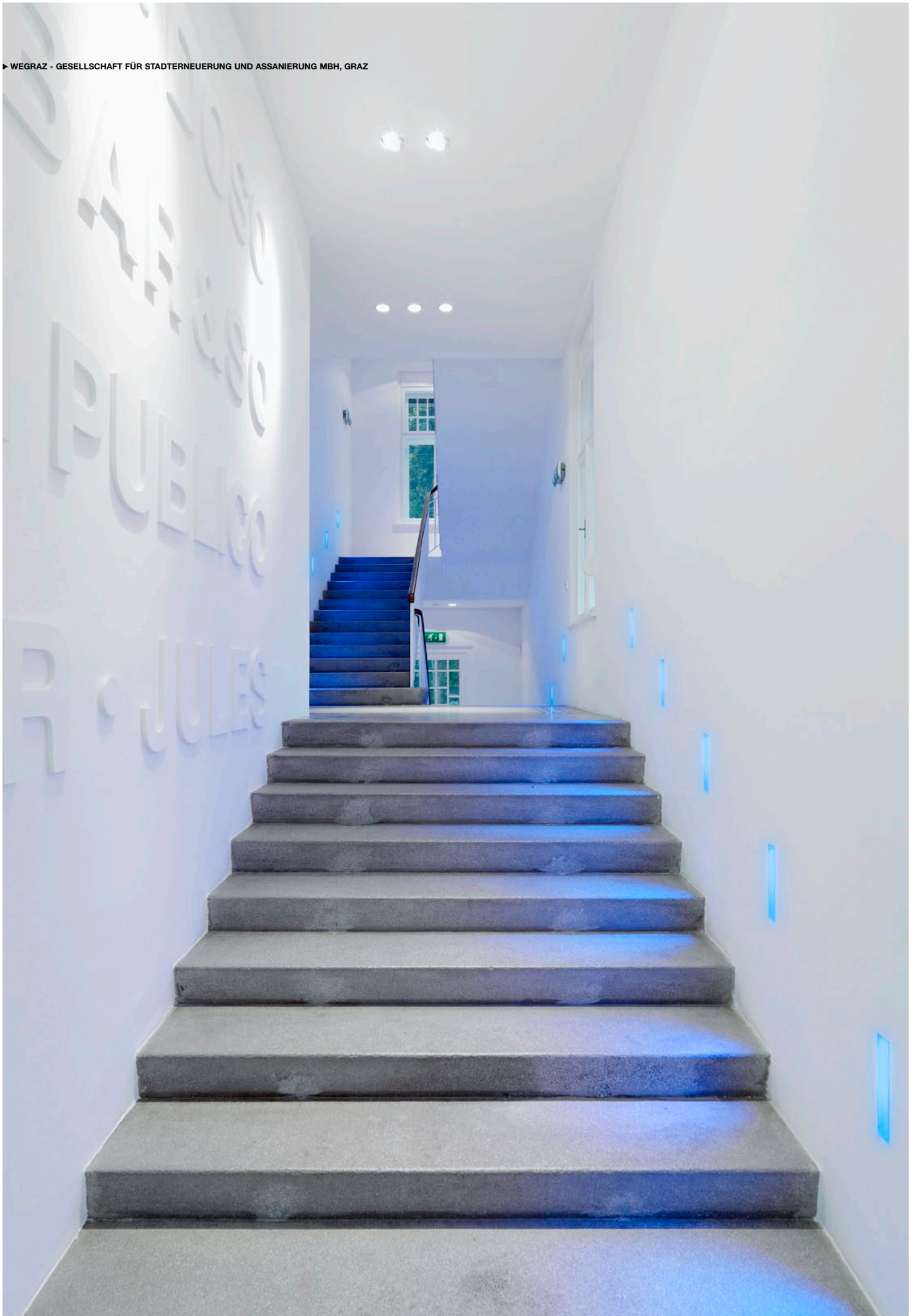
**RU**

Гипсовый корпус, для монтажа заподлицо в стены из гипсокартона или отдельно заказываемый корпус для встройки в кирпич/бетон  
Энергоэффективные LED с высоким индексом цветопередачи  
доступны цвета: красный, голубой, белый (3000K и 4000K)  
Встроенный электронный конвертер

TYPE		LOGGY	
	130x62 (gypsum) 280x120x100 (solid)		<b>e<sup>2</sup> LED</b> TYPE 4W LED   230 lm* CODE 052-7110#17M
	285x83 (gypsum) 370x130x125 (solid)		<b>e<sup>2</sup> LED</b> TYPE 4W LED   230 lm* CODE 052-7210#17M
	285x210 (gypsum) 370x260x100 (solid)		<b>e<sup>2</sup> LED</b> TYPE 7W LED   460 lm* CODE 052-7310#17M

ACCESSORY		
	INSTALLATION HOUSING for solid walls	
	TYPE	CODE
	Installation housing for 052-711... Installation housing for 052-721... Installation housing for 052-731...	L/B/H (MM) 260/110/100 360/125/125 360/250/100 060-03107 060-03207 060-03307

LED COLOUR TEMPERATURE	
	052-...1... red 2... blue 5... white 3000K 6... white 4000K * Luminous Flux (3000K)




**E**

Housing made of sheet steel with surrounding bezel  
 Surface white or grey powder coating  
 Suitable for installation in plasterboard ceilings from 10-15mm or available with separate installation housing for installation in solid walls  
 Reflector with asymmetric light distribution, surface plane or grooved

**ESP**

Carcasa de chapa de acero con borde circundante  
 Superficie con barniz estructurado blanco o gris  
 Adecuada para el empotrado en paredes de cartón yeso de 10-15mm o disponible por separado con carcasa para empotrado en paredes de ladrillo  
 Reflector con características de emisión asimétrica con superficie lisa o corrugada

**RU**

Корпус из листовой стали с рамкой белой или серой  
 Поверхность покрыта белым или серым структурным лаком  
 Для встройки в гипсокартон от 10 до 15мм или доступен вариант с отдельным корпусом для установки в особо твердые поверхности  
 Рассеиватель с ассиметричным светораспределением  
 Поверхность на выбор: гладкая или рифленая

TYPE			
	70x80 (gypsum) 145x280x100 (solid)		<b>VAGA 80Q</b> <b>TYPE</b> 4W LED   140 lm* CODE 052-7510#1#
	70x80 (gypsum) 145x280x100 (solid)		<b>VAGA 80Q</b> <b>TYPE</b> 1x35W QT12-LP CODE 052-751201#
	70x235 (gypsum) 145x450x100 (solid)		<b>VAGA 80R</b> <b>TYPE</b> 4xW LED   140 lm* CODE 052-7520#1#
	70x235 (gypsum) 145x450x100 (solid)		<b>VAGA 80R</b> <b>TYPE</b> 1x35W QR-CBC51 CODE 052-752301#
LED COLOUR TEMPERATURE			
	<b>5</b>		<b>6</b>
052-...5... 3000K 052-...6... 4000K * Luminous Flux			
COLOUR			
	<b>6</b>		<b>7</b>
052-...6... grey 052-...7... white			

ACCESSORY			
	<b>VAGA 80Q Reflector</b> <b>SURFACE</b> white plane white grooved grey plane grey grooved	CODE 129-38837W 129-38838W 129-38837 129-38838	
	<b>VAGA 80R Reflector</b> <b>SURFACE</b> white plane white grooved grey plane grey grooved	CODE 129-38842W 129-38843W 129-38842 129-38843	
	<b>VAGA 80Q Installation housing for solid walls</b> L/B/H (MM) 400/125/90	CODE 129-38874	
	<b>VAGA 80R Installation housing for solid walls</b> L/B/H (MM) 417/125/90	CODE 129-38876	
SUPPLY			
	<b>ELECTRONIC TRANSFORMER</b> <b>TYPE</b> 70VA/230-240V/12V 105VA/230-240V/12V	L/B/H (MM) 102/51/30 102/51/30	CODE 002-70700 002-71000





**E**

Housing made of sheet steel with surrounding bezel  
 Surface white or grey powder coating  
 Suitable for installation in plasterboard ceilings from 10-15mm or available with separate installation housing for installation in solid walls  
 Reflector with direct light distribution, surface plane or grooved

**ESP**

Carcasa de chapa de acero con borde circundante  
 Superficie con barniz estructurado blanco o gris  
 Adecuada para el empotrado en paredes de cartón yeso de 10-15mm o disponible por separado con carcasa para empotrado en paredes de ladrillo  
 Reflector con características de emisión directa con superficie lisa o corrugada

**RU**

Корпус из листовой стали с рамкой белой или серой  
 Поверхность: белая или серая порошковая окраска  
 Для встройки в гипсокартон от 10 до 15мм или доступен вариант с отдельным корпусом для установки в особо твердые поверхности  
 Рассеиватель с прямым светораспределением  
 Поверхность на выбор: гладкая или рифленая

**TYPE**

		<b>e<sup>2</sup> LED</b> VAGA 245 <b>TYPE</b> 10W LED   510 lm* 220-240V	<b>CODE</b> 052-7610#1#
		<b>VAGA 245</b> <b>TYPE</b> 1x26W TC-DEL 220-240V	<b>CODE</b> 052-761301#
		<b>VAGA 245</b> <b>TYPE</b> 1x160W QT-DE11/12 R7s 220-240V	<b>CODE</b> 052-761401#
		<b>VAGA 245</b> <b>TYPE</b> 1x70W HIT-DE RX7s 220-240V	<b>CODE</b> 052-761501#

**LED COLOUR TEMPERATURE**

		052-...5... 3000K 052-...6... 4000K * Luminous Flux
--	--	---

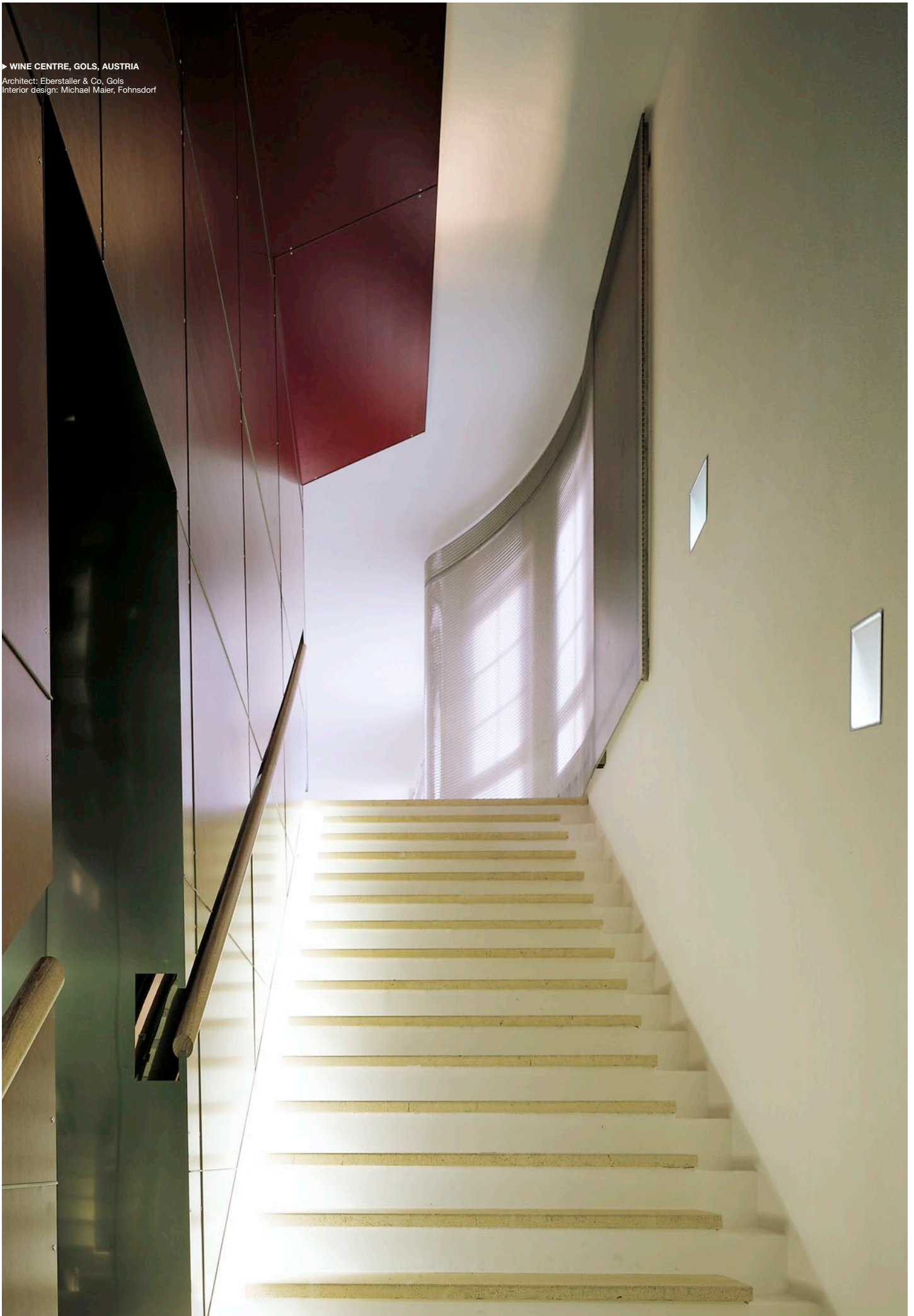
**COLOUR**

		052-...6... grey 052-...7... white
--	--	---------------------------------------

**ACCESSORY**

	<b>REFLECTOR</b> <b>SURFACE</b> white plane white grooved grey plane grey grooved	<b>CODE</b> 129-38803W 129-38804W 129-38803 129-38804
	<b>INSTALLATION HOUSING</b> for solid walls <b>L/B/H (MM)</b> 430/290/90	<b>CODE</b> 129-38880

► WINE CENTRE, GOLS, AUSTRIA  
Architect: Eberstaller & Co, Gols  
Interior design: Michael Maier, Fohnsdorf







**E**

Housing made of sheet steel with surrounding bezel  
 Surface white or grey powder coating  
 Suitable for installation in plasterboard ceilings from 10-15mm or available with separate installation housing for installation in solid walls  
 Reflector with asymmetric light distribution, surface plane or grooved

**ESP**

Carcasa de chapa de acero con borde circundante  
 Superficie con barniz estructurado blanco o gris  
 Adecuada para el empotrado en paredes de cartón yeso de 10-15mm o disponible por separado con carcasa para empotrado en paredes de ladrillo  
 Reflector con características de emisión asimétrica con superficie lisa o corrugada

**RU**

Корпус из листовой стали с рамкой белой или серой  
 Поверхность: белая или серая порошковая окраска  
 Для встройки в гипсокартон от 10 до 15мм или доступен вариант с отдельным корпусом для установки в особо твердые поверхности  
 Рассеиватель с ассиметричным светораспределением  
 Поверхность на выбор: гладкая или рифленая

**TYPE**

	 230x355 (gypsum) 310x580x100 (solid)	 246 370 500 90 227	<b>VAGA 370</b> <b>TYPE</b> 10W LED   510 lm*	<b>CODE</b> 052-7710#1#
	 230x355 (gypsum) 310x580x100 (solid)	 246 370 500 90 227	<b>VAGA 370</b> <b>TYPE</b> 1x26W TC-DEL	<b>CODE</b> 052-771301#
	 230x355 (gypsum) 310x580x100 (solid)	 246 370 425 90 227	<b>VAGA 370</b> <b>TYPE</b> 1x160W QT-DE11/12	<b>CODE</b> 052-771401#
	 230x355 (gypsum) 310x580x100 (solid)	 246 370 500 90 227	<b>VAGA 370</b> <b>TYPE</b> 1x70W HIT-DE	<b>CODE</b> 052-771501#

**LED COLOUR TEMPERATURE**

		052-...5... 3000K 052-...6... 4000K
--	--	--

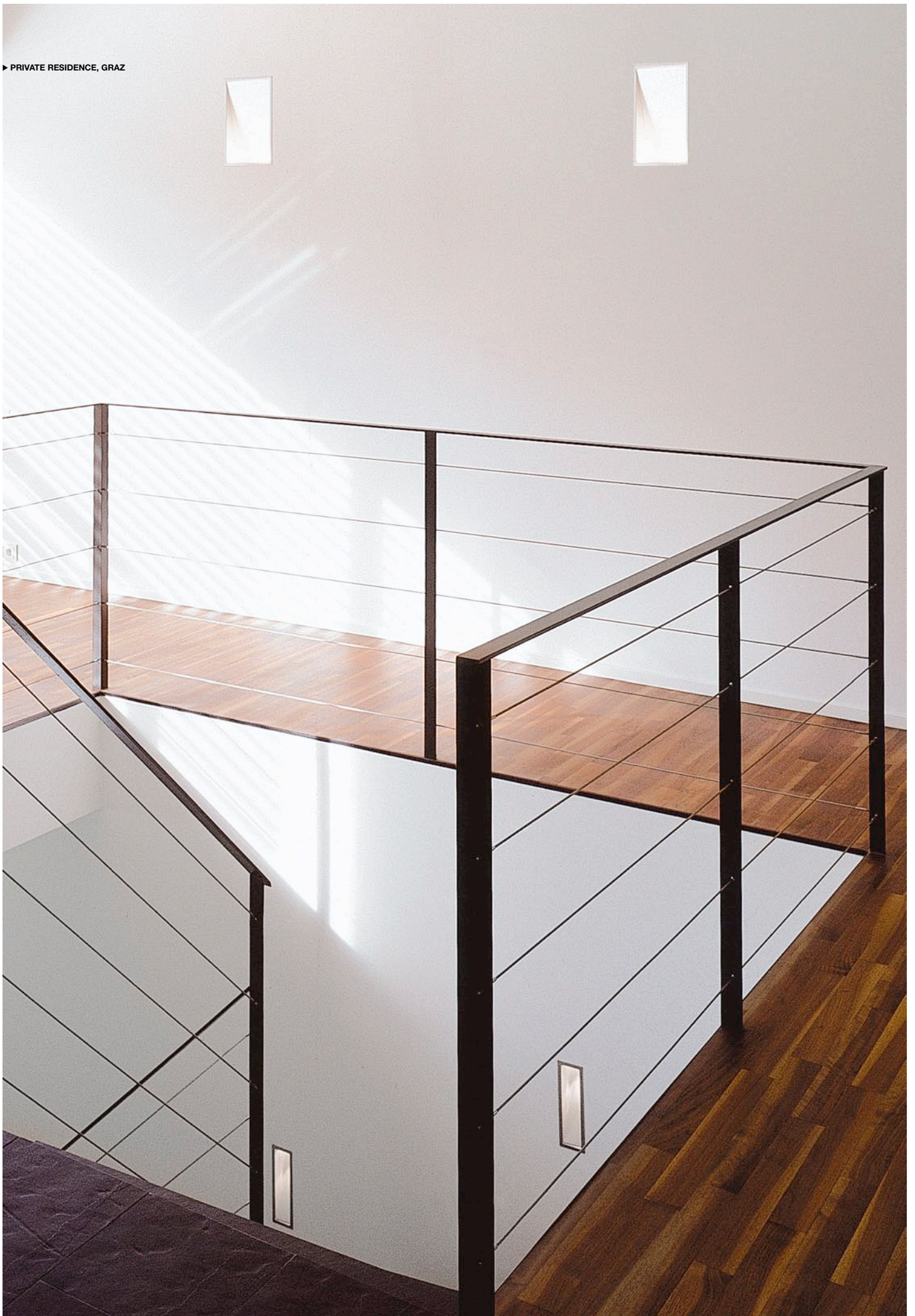
\* Luminous Flux

**COLOUR**

		052-...6... grey 052-...7... white
--	--	---------------------------------------

**ACCESSORY**

	<b>REFLECTOR</b> <b>SURFACE</b> white plane white grooved grey plane grey grooved	<b>CODE</b> 129-38808W 129-38809W 129-38808 129-38809
	<b>INSTALLATION HOUSING</b> for solid walls L/B/H (MM) 555/290/90	<b>CODE</b> 129-38884





**E**

Housing of white varnished sheet steel or stainless steel  
Suitable for installation in plasterboard or solid walls with separately available installation accessory  
Reflector with asymmetric light distribution,  
surface white or stainless steel

**ESP**

Carcasa de chapa de acero barnizada blanca o de acero inoxidable  
Adecuada para empotrado en paredes de cartón yeso o de ladrillo con accesorios de montaje disponibles por separado  
Reflector con características de emisión asimétrica con superficie en blanco o acero inoxidable

**RU**

Корпус из лакированной белой стали или нержавеющей стали  
Возможен монтаж в гипсокартонные потолки или твердые стены с помощью Доступных монтажных элементов  
Рассеиватель с ассиметричным светораспределением  
Поверхность: белая или нержавеющая сталь

TYPE	
	<p><b>VAGA 60</b> <b>TYPE</b> 4W LED   140 lm* <b>CODE</b> 052-7810#1#</p> <p><b>e<sup>2</sup> LED</b></p> <p>70x235 (gypsum) 145x435x100 (solid)</p> <p>58 327 220 90 60</p> <p>12V</p>
	<p><b>VAGA 60</b> <b>TYPE</b> 1x35W QR-CBC51 <b>CODE</b> 052-781301#</p> <p>QR-CBC51 6US.3</p> <p>70x235 (gypsum) 145x435x100 (solid)</p> <p>58 327 220 90 60</p> <p>12V</p>
LED COLOUR TEMPERATURE	
	<p>052-...5... 3000K 052-...6... 4000K * Luminous Flux</p>
COLOUR	
	<p>052-...5... stainless steel 052-...7... white</p>

ACCESSORY	
	<p><b>REFLECTOR</b> <b>SURFACE</b> white plane white grooved stainless steel plane <b>CODE</b> 129-38842W 129-38843W 129-38843E</p>
	<p><b>INSTALLATION HOUSING</b> for solid walls <b>L/B/H (MM)</b> 415/125/95 <b>CODE</b> 129-388767</p>
	<p><b>MOUNTING SET</b> for plasterboard ceilings <b>TYPE</b> Mounting set <b>CODE</b> 017-50060</p>
SUPPLY	
	<p><b>ELECTRONIC TRANSFORMER</b> <b>TYPE</b> 70VA/230-240V/12V 105VA/230-240V/12V <b>L/B/H (MM)</b> 102/51/30 102/51/30 <b>CODE</b> 002-70700 002-71000</p>





**E**

Housing of white varnished sheet steel or stainless steel  
Suitable for installation in plasterboard or solid walls with separately available installation accessory  
Reflector with asymmetric light distribution,  
surface white or stainless steel

**ESP**

Carcasa de chapa de acero barnizada blanca o de acero inoxidable  
Adecuada para empotrado en paredes de cartón yeso o de ladrillo con accesorios de montaje disponibles por separado  
Reflector con características de emisión asimétrica con superficie en blanco o acero inoxidable

**RU**

Корпус из лакированной белой стали или нержавеющей стали  
Возможен монтаж в гипсокартонные потолки или твердые стены с помощью Доступных монтажных элементов  
Рассеиватель с ассиметричным светораспределением  
Поверхность: белая или нержавеющая сталь

TYPE			
	235x235 (gypsum) 324x455x100 (solid)		<b>VAGA 225</b> <b>TYPE</b> 10W LED   510 lm* CODE 052-7910#1#
	235x235 (gypsum) 324x455x100 (solid)		<b>VAGA 225</b> <b>TYPE</b> 1x26W TC-DEL CODE 052-791301#
	235x235 (gypsum) 324x455x100 (solid)		<b>VAGA 225</b> <b>TYPE</b> 1x120W QT-DE11/12 CODE 052-791401#

LED COLOUR TEMPERATURE	
	052-...5... 3000K
	052-...6... 4000K

\* Luminous Flux

COLOUR	
	052-...5 stainless steel
	052-...7 white

ACCESSORY	
	<b>REFLECTOR</b> <b>SURFACE</b> white plane white grooved stainless steel plane CODE 129-38803W 129-38804W 129-38804E
	<b>INSTALLATION HOUSING</b> for solid walls <b>L/B/H (MM)</b> 435/305/95 CODE 129-388807
	<b>MOUNTING SET</b> for plasterboard ceilings <b>TYPE</b> Mounting set CODE 017-50220

