



04

SURFACE MOUNTED LUMINAIRES

Luminarias de Techo

Накладные светильники



TRIANGLE

316



DISC-O

318



VELA round

320



VELA retro

332



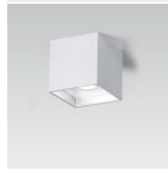
FLOW

334



VELA square

336



CUBU

340



SASSO up

342





TYPE		
		<p>TRIANGLE 400</p> <p>e LED 13W e LED 800 lm* 27W e² LED 1850 lm*</p> <p>CODE 071-6143##P 071-6142##P</p> <p>220-240V</p>
		<p>TRIANGLE 500</p> <p>e LED 19W e LED 1200 lm* 40W e² LED 2750 lm*</p> <p>CODE 071-6153##P 071-6152##P</p> <p>220-240V</p>
		<p>TRIANGLE 600</p> <p>e LED 27W e LED 1700 lm* 57W e² LED 3900 lm*</p> <p>CODE 071-6163##P 071-6162##P</p> <p>220-240V</p>
LED COLOUR TEMPERATURE		
		<p>071-...5... 3000K 071-...6... 4000K</p> <p>* Luminous Flux</p>
CONTROL		
1	2	3
071-...1... non dimmable 071-...2... DIM 1-10V 071-...3... DIM DALI		
COLOUR		
6	7	8
071-...6... grey 071-...7... white 071-...8... black		

E

Rounded, triangular housing offset from the ceiling
 Made of aluminium, seamlessly welded
 Surface white, grey or black powder coating
 Microprism diffuser achieving dynamic 3D effect
 Screen work capable luminaire LED DIN EN 12464-1 (UGR <19)
 Highly efficient LEDs optionally dimmable with 1-10V or DALI signal
 Available in 3000K and 4000K
 Optionally also suitable for wall mounting

ESP

Cuerpo triangular redondeado, distanciado del techo
 De aluminio, soldado sin huellas
 Superficie con barniz estructurado blanco, gris o negro
 Efecto 3D dinámico mediante superficie de prismas micro estructurada
 Lámpara adecuada para espacios de trabajo según DIN EN 12464-1 (UGR <19)
 LED de alta eficiencia, opcional dimeables con 1-10V o DALI
 Disponible en colores de luz de 3000K y 4000K
 Opcional también adecuada para montaje en paredes

RU

Треугольный корпус, выступающий из потолка
 Изготовлен из алюминия по технологии бесшовной сварки
 Поверхность покрыта белой, серой или черной порошковой краской
 Динамичный 3D эффект благодаря микропризматическому рассеивателю
 Освещение рабочего места в соотв. с UGR <19, DIN 12464-1
 Энергоэффективные светодиоды. Возможно диммирование с помощью DIM 1-10 V или DALI, цветовая температура 3000K и 4000K
 Опционально подходят для монтажа на стену

ADDITIONAL INFORMATION


RED DOT DESIGN WINNER 2011 for suspended luminaire
 See page 354





DESIGN PLUS

► Winner of Design Plus 2010

TYPE		
		DISC-O 170 e² LED TYPE 9W e ² LED 580 lm* CODE 071-0112#1#P
		DISC-O 260 e² LED TYPE 13W e ² LED 840 lm* CODE 071-0122#1#P
		DISC-O 350 e² LED TYPE 18W e ² LED 1300 lm* CODE 071-0132#1#P
		DISC-O 450 e LED TYPE 16W e LED 890 lm* e² LED 31W e ² LED 2050 lm* CODE 071-0146##P 071-0147##P
		DISC-O 600 e LED TYPE 25W e LED 1800 lm* e² LED 54W e ² LED 4150 lm* CODE 071-0156##P 071-0157##P
		DISC-O 900 e LED TYPE 63W e LED 4500 lm* e² LED 135W e ² LED 10350 lm* CODE 071-0176##P 071-0177##P

E

Round housing offset from the ceiling
 Made of aluminium, seamlessly welded
 Surface white, grey or black powder coating
 Microprism diffuser achieving dynamic 3D effect
 Screen work capable luminaire LED DIN EN 12464-1 (UGR <19)
 Highly efficient LEDs with high CRI
 Versions optionally dimmable with 1-10V or DALI
 Available in 3000K and 4000K
 Optionally also suitable for wall mounting

ESP

Cuerpo redondo distanciado del techo
 De aluminio, soldado sin huellas
 Superficie con barniz estructurado blanco, gris o negro
 Efecto 3D dinámico mediante superficie de prismas micro estructurada
 Lámpara adecuada para espacios de trabajo según DIN EN 12464-1 (UGR <19)
 LED de alta eficiencia con alta reproducción cromática
 Versiones opcionales dimeables con 1-10V o DALI
 Disponible en colores de luz de 3000K y 4000K
 Opcional también adecuada para montaje en paredes

RU

Круглый корпус, выступающий из потолка
 Изготовлен из алюминия по технологии бесшовной сварки
 Поверхность покрыта белой, серой или черной порошковой краской
 Динамичный 3D эффект благодаря микропризматическому рассеивателю
 Освещение рабочего места в соотв. с UGR <19, DIN 12464-1
 Энергоэффективные LED с высоким индексом цветопередачи
 Опционально диммирование 1-10V или DALI, цветовая температура 3000K и 4000K, опционально подходят для монтажа на стену

LED COLOUR TEMPERATURE

5	6

071-...5... 3000K
 071-...6... 4000K
 * Luminous Flux

CONTROL

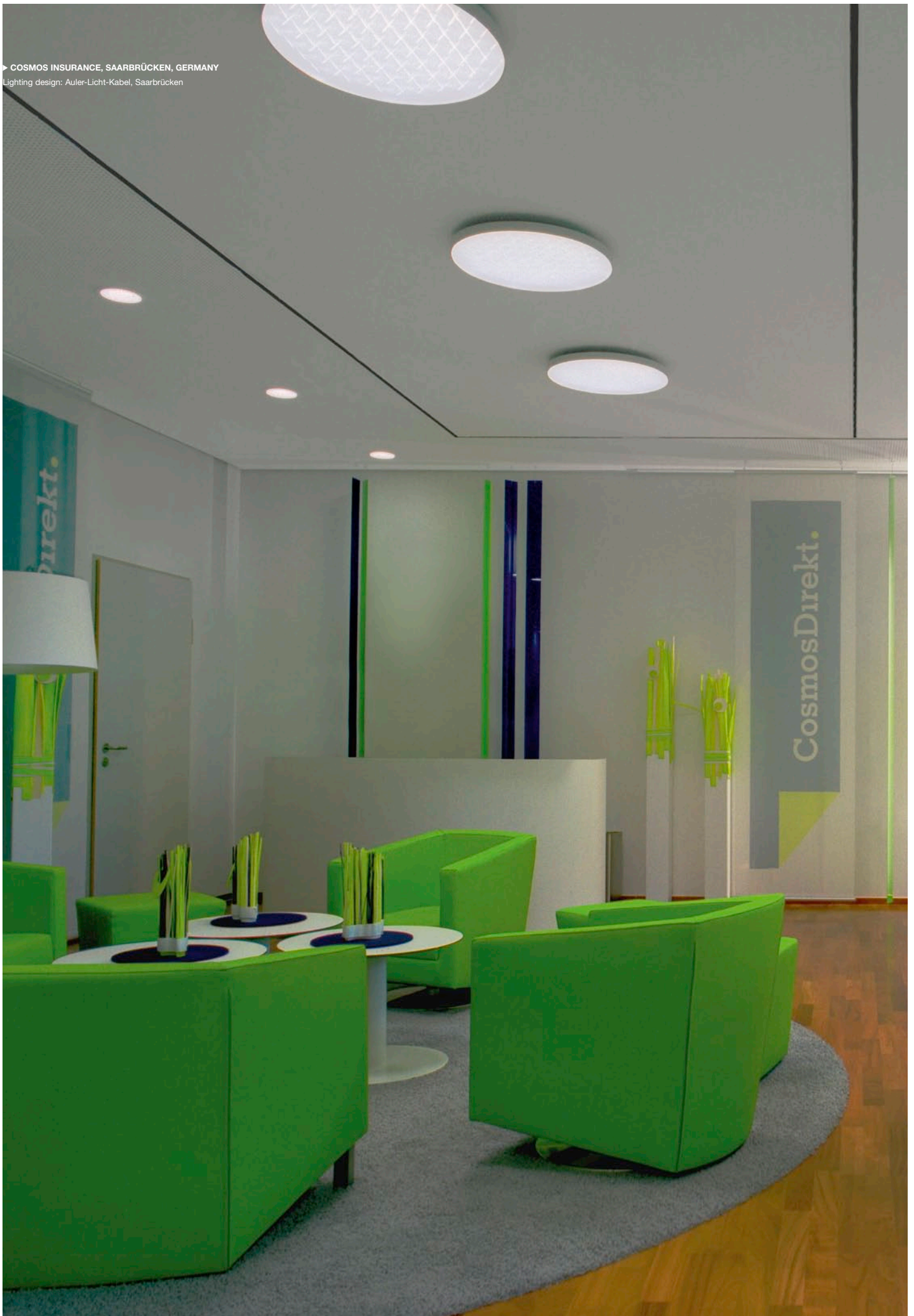
1	2	3

071-...1... non dimmable
 071-...2... DIM 1-10V (only 450 | 600 | 900)
 071-...3... DIM DALI (only 450 | 600 | 900)

COLOUR

6	7	8

071-...6... grey
 071-...7... white
 071-...8... black





TYPE							
		TC-F 2610	VELA ROUND 170 TYPE 1x18W TC-F	CODE 078-4110#			
		T16-R 26X13	VELA ROUND 260 TYPE 1x22W T16-R	CODE 078-451#			
		T16-R 26X13	VELA ROUND 350 TYPE 1x40W T16-R 1x55W T16-R 1x40W T16-R emergency	CODE 078-472## 078-482## 078-472##_			
		T16-R 26X13	VELA ROUND 450 TYPE 1x60W T16-R 1x60W T16-R emergency	CODE 078-491## 078-491##_			
		TC-L 2611 T16 GS	VELA ROUND 650 TYPE 2x24W TC-L +4x24W T16	CODE 078-456##			
		T16 GS	VELA ROUND 950 TYPE 4x14W+4x21W T16 4x24W+4x39W T16	CODE 078-438## 078-478##			
		T16 GS	VELA ROUND 1250 TYPE 2x14W+4x21W+4x28W T16 2x24W+4x39W+4x54W T16	CODE 078-439## 078-436##			
		T16 GS	VELA ROUND 1500 TYPE 4x14W+2x21W+8x28W T16	CODE 078-811##			

E

Round aluminium housing, seamlessly welded
Surface white, grey or black powder coating
Diffuser made of satined PMMA
T16 optionally dimmable 1-10V or DALI
Version with LED emergency inset 1h or 3h, self-test function

ESP

Cuerpo redondo de aluminio, soldado sin huellas
Superficie con barniz estructurado blanco, gris o negro
Tapa PMMA satinada
Versión T16 opcional dimeable con 1-10V o balastro DALI
Versiones con LED de emergencia integrado con prueba de 1hr o 3hrs

RU

Круглый алюминиевый корпус изготовлен по технологии бесшовной сварки
Поверхность покрыта белой, серой или черной порошковой краской
Сатинированный PMMA рассеиватель
Для ламп T16, опционально диммирование 1-10V или DALI
Опционально: аварийное освещение LED на 1 или 3 часа, функция самотестирования

CONTROL

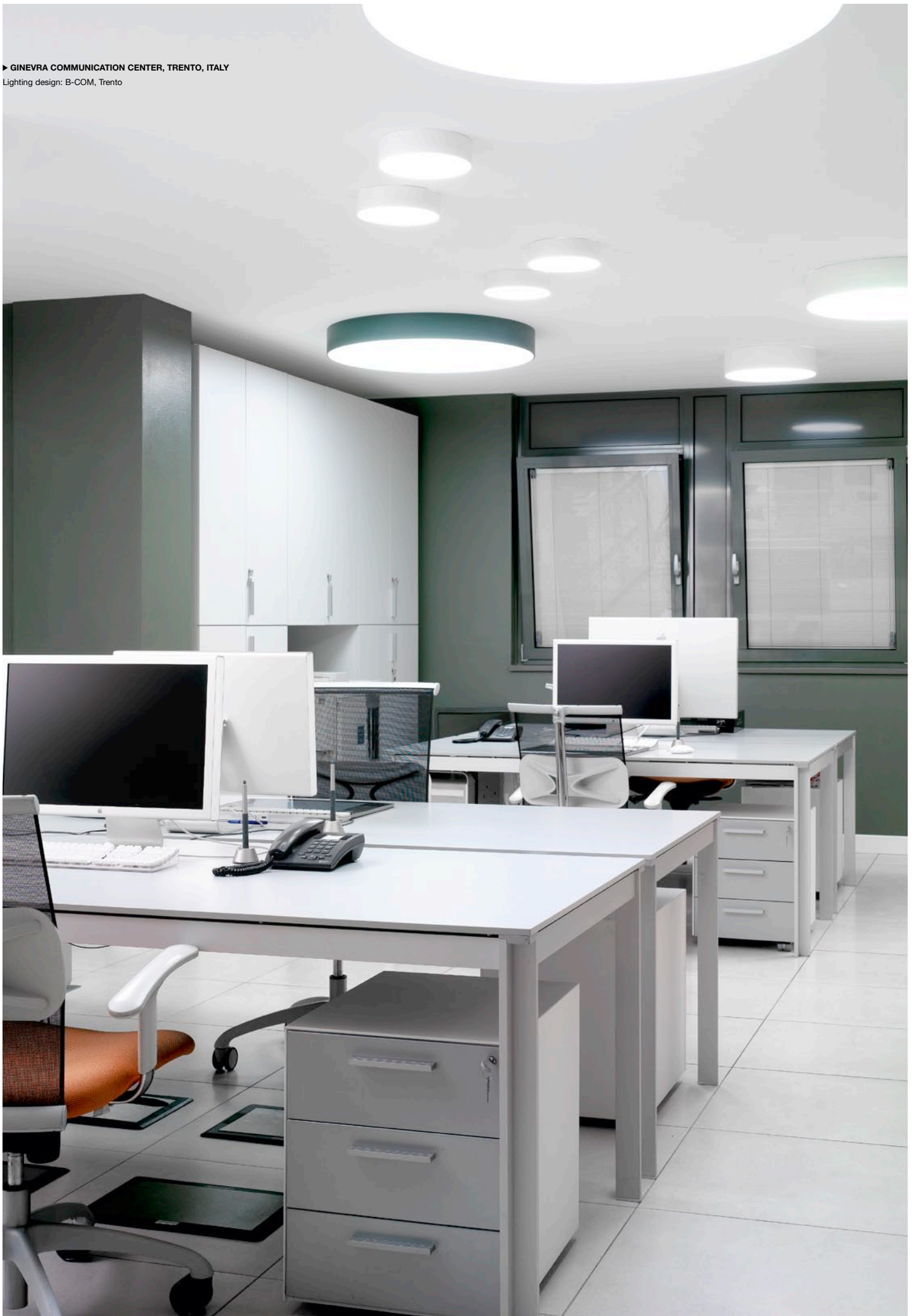
non dimmable	DIM 1-10V	DIM DALI	078-...0 non dimmable
0	1	3	1 DIM 1-10V
			3 DIM DALI

COLOUR

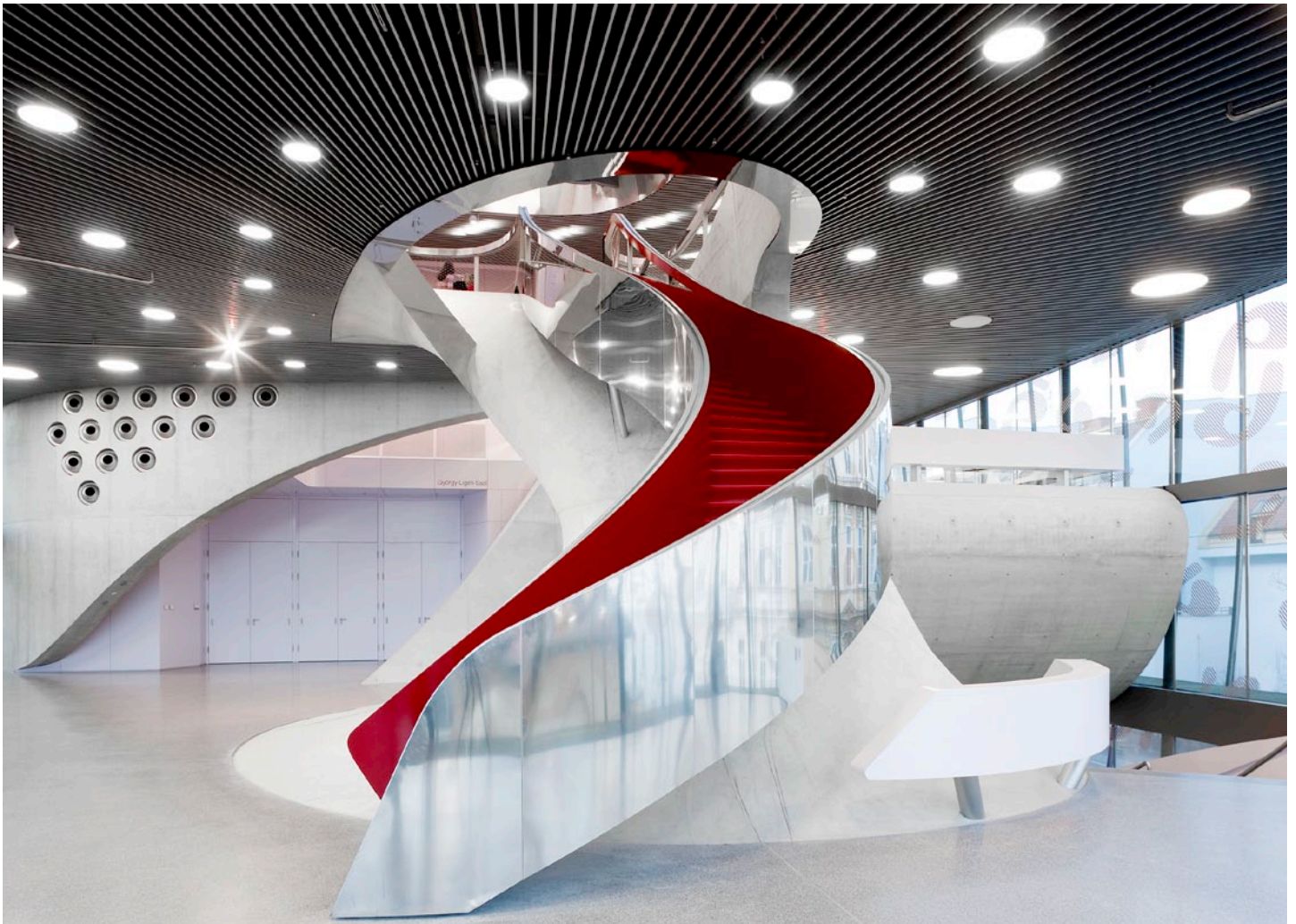
			078-...6 grey
6	7	8	7 white
			8 black

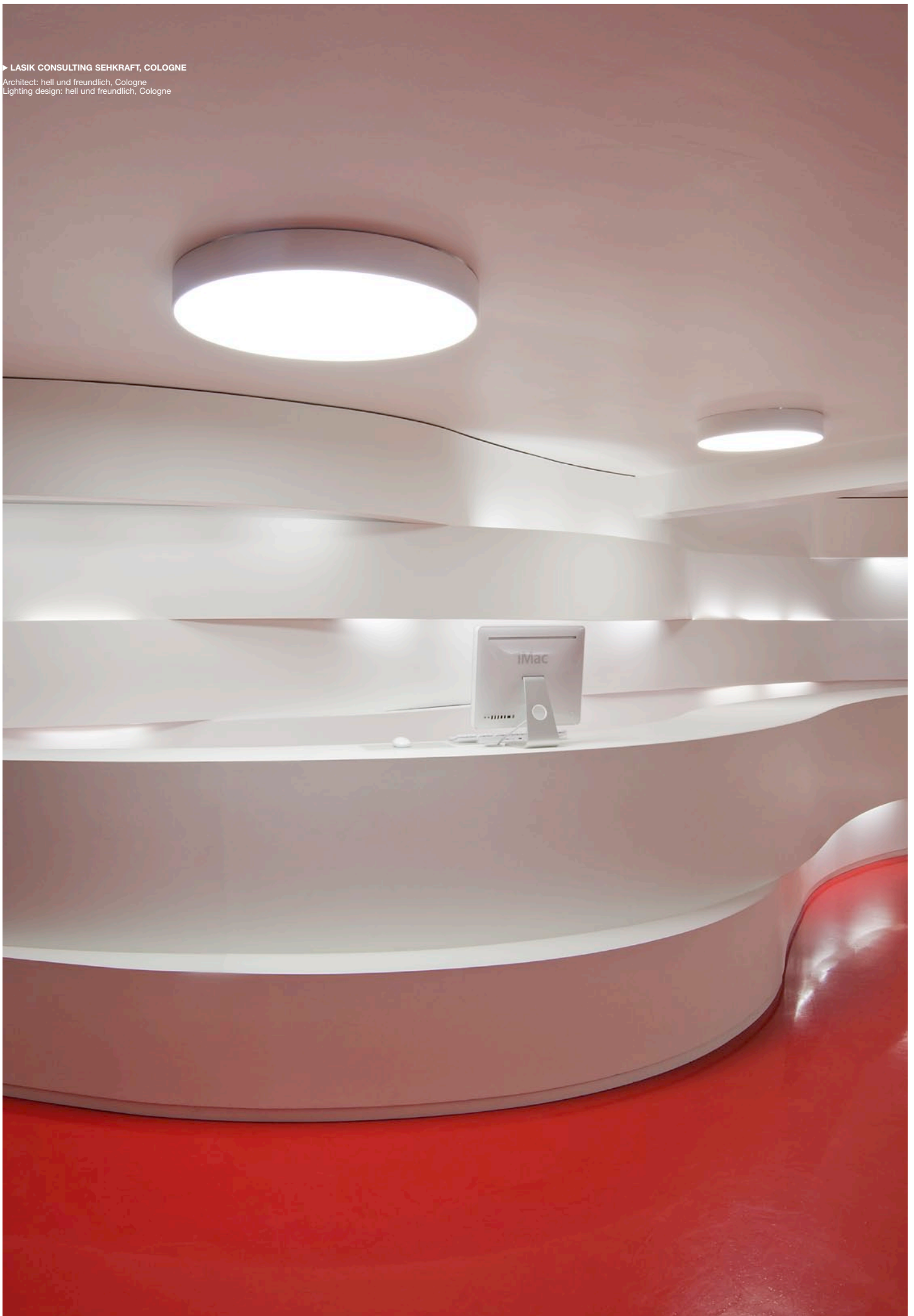
EMERGENCY

	078-...NL1 1h Accupack
	NL3 3h Accupack













TYPE		
		<p>VELA ROUND 260 direct indirect</p> <p>TYPE 1x22W T16-R</p> <p>CODE 078-351##</p> <p>T16-R 26X13 220-240V F</p>
		<p>VELA ROUND 350 direct indirect</p> <p>TYPE 1x40W T16-R 1x55W T16-R</p> <p>CODE 078-372## 078-382##</p> <p>T16-R 26X13 220-240V F</p>
		<p>VELA ROUND 450 direct indirect</p> <p>TYPE 1x60W T16-R</p> <p>CODE 078-391##</p> <p>T16-R 26X13 220-240V F</p>
		<p>VELA ROUND 650 direct indirect</p> <p>TYPE 2x24W TC-L +4x24W T16</p> <p>CODE 078-356##</p> <p>TC-L 2611 T16 GS 220-240V F</p>
		<p>VELA ROUND 950 direct indirect</p> <p>TYPE 4x14W+4x21W T16 4x24W+4x39W T16</p> <p>CODE 078-338## 078-378##</p> <p>T16 GS 220-240V F</p>
		<p>VELA ROUND 1250 direct indirect</p> <p>TYPE 2x14W+4x21W+4x28W T16 2x24W+4x39W+4x54W T16</p> <p>CODE 078-339## 078-336##</p> <p>T16 GS 220-240V F</p>
		<p>VELA ROUND 1500 direct indirect</p> <p>TYPE 4x14W+2x21W+8x28W T16</p> <p>CODE 078-911##</p> <p>T16 GS 220-240V F</p>

- E**
Round housing offset from the ceiling
Made of aluminium, seamlessly welded
Surface white, grey or black powder coating
Diffuser made of satined PMMA
Direct/indirect beaming for additional effects on the ceiling
T16 optionally dimmable 1-10V or DALI
DALI ballast with additional touch dimming via push button
- ESP**
Cuerpo redondo distanciado del techo
De aluminio, soldado sin huellas
Superficie con barniz estructurado blanco, gris o negro
Tapa PMMA satinada
Emisión directa/indirecta para una acentuación adicional en el techo
Versión T16 opcional dimeable con 1-10V o balastro DALI
Balastro para DALI con función Touch-DIM adicional
- RU**
Круглый корпус, выступающий из потолка
Изготовлен из алюминия по технологии бесшовной сварки
Поверхность покрыта белой, серой или черной порошковой краской
Сатинированный PMMA рассеиватель
Светораспределение вверх/вниз для доп.эффектов на потолке
Для ламп T16, опционально диммирование 1-10V или DALI
Конвертер DALI с функцией Touch-DIM

CONTROL

non dimmable	DIM 1-10V	DIM DALI	078-...0 non dimmable 1 DIM 1-10V 3 DIM DALI
0	1	3	

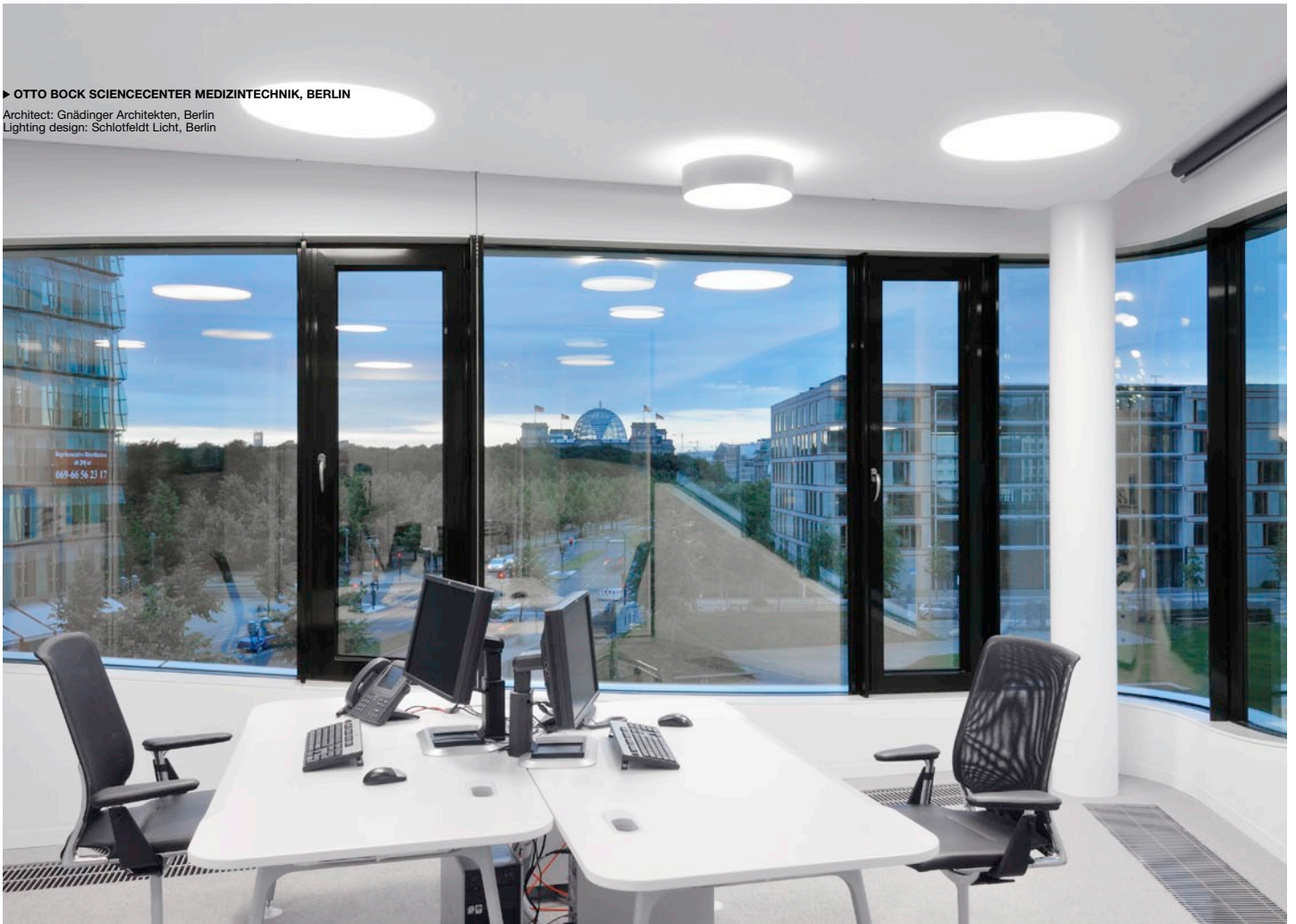
COLOUR

			078-...6 grey 7 white 8 black
6	7	8	

► DOCTOR'S PRACTICE, DR. SCHINDLER, STRAUBING, GERMANY

Architect: pd raumplan, Cologne
Lighting design: pd raumplan, Cologne





► PARAPHARMAZIE, EPPAN, ITALY
Architect: monovolume architecture + design, Bolzano
Lighting design: Solux - lighting solutions, Bolzano









TYPE					
		e/e² LED	VELA RETRO 400 direct TYPE 13W e ² LED 830 lm* 28W e ² LED 1900 lm* CODE 071-2146###P 071-2147###P 071-31430### 071-31440### 071-31430###	 220-240V 	1x40W T16-R 1x55W T16-R 1x40W T16-R emergency
		e/e² LED	VELA RETRO 600 direct TYPE 21W e ² LED 1400 lm* 45W e ² LED 3300 lm* CODE 071-2156###P 071-2157###P 071-31510### 071-31510###	 220-240V 	4x14/24W T16 4x14/24W T16 emergency
			VELA RETRO 600 direct indirect TYPE 4x14/24W T16 CODE 071-31511###	 220-240V	
		e/e² LED	VELA RETRO 900 direct TYPE 59W e ² LED 4000 lm* 126W e ² LED 9100 lm* CODE 071-2166###P 071-2167###P 071-31620###	 220-240V	6x21/39W T16
			VELA RETRO 900 direct indirect TYPE 6x21/39W T16 CODE 071-31621###	 220-240V	
		e/e² LED	VELA RETRO 250x450 direct TYPE 6W e ² LED 400 lm* 14W e ² LED 920 lm* CODE 071-2116###P 071-2117###P 071-31130###	 220-240V	2x24W TC-L
		e/e² LED	VELA RETRO 300x600 direct TYPE 9W e ² LED 540 lm* 18W e ² LED 1250 lm* CODE 071-2126###P 071-2127###P 071-31210###	 220-240V	2x14/24W T16
			VELA RETRO 300x600 direct indirect TYPE 2x14/24W T16 CODE 071-31211###	 220-240V	

E
Rounded aluminium housing, seamlessly welded
Surface white, grey or black powder coating
Satinéd or microprismatic PMMA-cover
Screen work capable microprismatic luminaire LED DIN EN 12464-1 (UGR <19)
T16 version with multi-ballast, optionally dimmable with 1-10V or DALI ballast
Direct only or direct/indirect options
Highly efficient LEDs optionally dimmable with 1-10V or DALI signal
Version with LED emergency inset 1h or 3h, self-test function

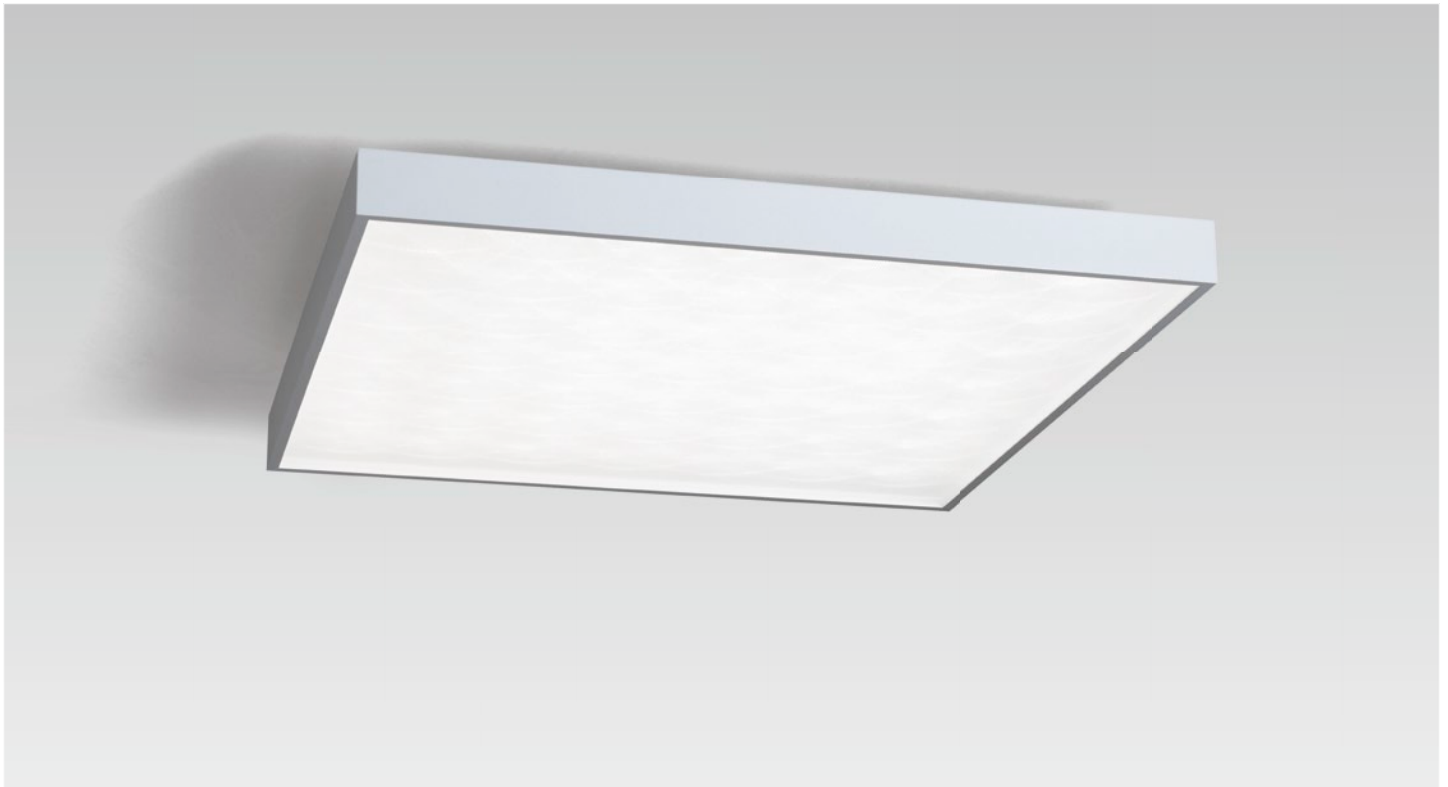
ESP
Cuerpo redondeado de aluminio, soldado sin huellas
Superficie con barniz estructurado blanco, gris o negro
Tapa PMMA satinada o micro estructurada
Lámpara adecuada para espacios de trabajo según DIN EN 12464-1 (UGR <19)
Versión T16 con multi balastro, opcional dimeable con 1-10V o balastro DALI
A elección con características de emisión directa o directa/indirecta
LED de alta eficiencia, opcional dimeables con 1-10V o DALI
Versiones con LED de emergencia integrado con prueba de 1hr o 3hrs

RU
Алюминиевый корпус, изготовленный по технологии бесшовной сварки
Поверхность покрыта белой, серой или черной порошковой краской
Матовый или микропризматический PMMA рассеиватель
Микропр. рассеиватель для использования в офисных помещениях LED UGR <19, DIN 12464-1, T16 с универ. балластом, опционально диммирование 1-10V, или DALI балласт, опционально: светораспределение вверх/вниз
Энергоэффективные светодиоды. Возможно диммирование с помощью DIM 1-10 V или DALI, опционально: аварийное освещение LED на 1 или 3 часа, функция самотестирования

LED COLOUR TEMPERATURE	
	071-...5... 3000K
	071-...6... 4000K
* Luminous Flux	
CONTROL	
	071-...1... non dimmable
	071-...2... DIM 1-10V
	071-...3... DIM DALI
COLOUR	
	071-...6... grey
	071-...7... white
	071-...8... black
LIGHT OPTIC COVER	
	071-...O... opal
	071-...P... microprismatic
EMERGENCY	
	071-...NL1 1h Accupack
	071-...NL3 3h Accupack

► S. OLIVER STORE, MUNICH
Architect: Plajer & Franz Studio, Berlin
Lighting design: licht-concept gmbh, Walldürn





TYPE			
		e LED TYPE 5W e LED 300 lm* 10W e ² LED 690 lm*	FLOW 220 CODE 071-4106#1#P 071-4107#1#P
		e LED TYPE 9W e LED 570 lm* 18W e ² LED 1300 lm*	FLOW 320 CODE 071-4116##P 071-4117###P
		e LED TYPE 19W e LED 1350 lm* 40W e ² LED 3100 lm*	FLOW 450 CODE 071-4136##P 071-4137###P
		e LED TYPE 34W e LED 2400 lm* 72W e ² LED 5600 lm*	FLOW 600 CODE 071-4146##P 071-4147###P
		e LED TYPE 42W e LED 3000 lm* 90W e ² LED 7000 lm*	FLOW 1200x400 CODE 071-4176##P 071-4177###P

E

Rectangular housing made of aluminium offset from the ceiling
 Surface white, grey or black powder coating
 Microprism diffuser achieving dynamic 3D effect
 Screen work capable luminaire LED DIN EN 12464-1 (UGR <19)
 Highly efficient LEDs with high CRI
 Versions optionally dimmable with 1-10V or DALI
 Available in 3000K and 4000K
 Optionally also suitable for wall mounting

ESP

Cuerpo rectangular de aluminio, distanciado del techo
 Superficie con barniz estructurado blanco, gris o negro
 Efecto 3D dinámico mediante superficie de prismas micro estructurada
 Lámpara adecuada para espacios de trabajo según DIN EN 12464-1 (UGR <19)
 LED de alta eficiencia con alta reproducción cromática
 Versiones opcionales dimeables con 1-10V o DALI
 Disponible en colores de luz de 3000K y 4000K
 Opcional también adecuada para montaje en paredes

RU

Выступающий прямоугольный корпус
 Поверхность покрыта белой, серой или черной порошковой краской
 Динамичный 3D эффект благодаря микропризматическому рассеивателю
 Освещение рабочего места в соотв. с UGR <19, DIN 12464-1
 Энергоэффективные LED с высоким индексом цветопередачи
 Опционально диммирование 1-10V или DALI
 Цветовая температура 3000K и 4000K
 Опционально подходят для монтажа на стену

LED COLOUR TEMPERATURE

5	6

071-...5... 3000K
 071-...6... 4000K
 * Luminous Flux

CONTROL

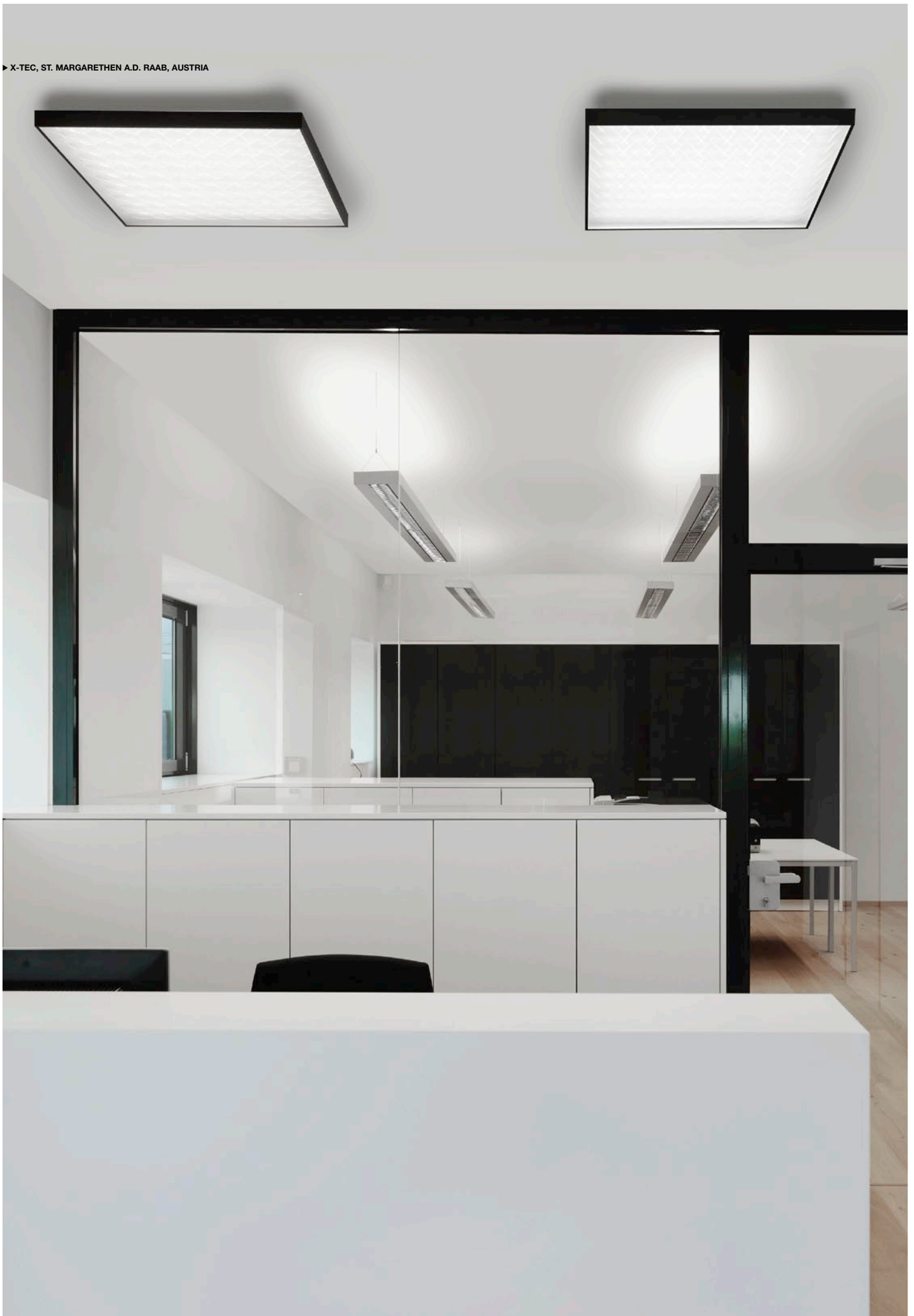
1	2	3

071-...1... non dimmable
 071-...2... DIM 1-10V
 071-...3... DIM DALI

COLOUR

6	7	8

071-...6... grey
 071-...7... white
 071-...8... black





TYPE			
			VELA SQUARE 300 TYPE 1x22W T16-R CODE 077-153##
			VELA SQUARE 400 TYPE 1x40W T16-R 1x55W T16-R 1x40W T16-R emergency CODE 077-173## 077-183## 077-173##
			VELA SQUARE 600 TYPE 4x14/24W T16 4x14/24W T16 4x14/24W T16 emergency 4x14/24W T16 emergency H (MM) 75 112 75 112 CODE 077-124## 077-125## 077-124## 077-125##
			VELA SQUARE 900 TYPE 6x21/39W T16 6x21/39W T16 H (MM) 75 112 CODE 077-136## 077-137##
			VELA SQUARE 1200 TYPE 8x28/54W T16 8x28/54W T16 H (MM) 75 112 CODE 077-148## 077-149##
			VELA SQUARE 300 400 TYPE 1x18W TC-L 1x24W TC-L L (MM) 335 425 CODE 078-2410# 078-2510#

E

Rectangular, stepped aluminium housing
 Surface natural anodised or white or black powder coating
 Diffuser made of satinised PMMA
 T16 version with multi-ballast, optionally dimmable with 1-10V or DALI ballast
 Version with LED emergency inset 1h or 3h, self-test function
 2 cable entry points and clamp for through-wiring

ESP

Cuerpo rectangular de aluminio, distanciado del techo
 Superficie anodizada natural o con barniz estructurado blanco o negro
 Tapa PMMA satinada
 Versión T16 con multi balastro, opcional dimeable con 1-10v o balastro DALI
 Versiones con LED de emergencia integrado con prueba de 1hr o 3hrs
 2 aperturas para cables y terminal para cableado continuo

RU

Прямоугольный алюминиевый корпус
 Поверхность: анодированный алюминий, белая или черная порошковая окраска
 Сатинированный PMMA рассеиватель
 T16 с универ. балластом, опционально диммирование 1-10V, или DALI балласт
 2 отверстия для подвода питания и клеммная колодка для сквозной проводки
 Опционально: аварийное освещение LED на 1 или 3 часа, функция самотестирования

CONTROL

non dimmable	DIM 1-10V	DIM DALI	07-...5 non dimmable
5	6	8	6 DIM 1-10V
			8 DIM DALI

COLOUR

			07-...6 anodised aluminium
6	7	8	7 white
			8 black

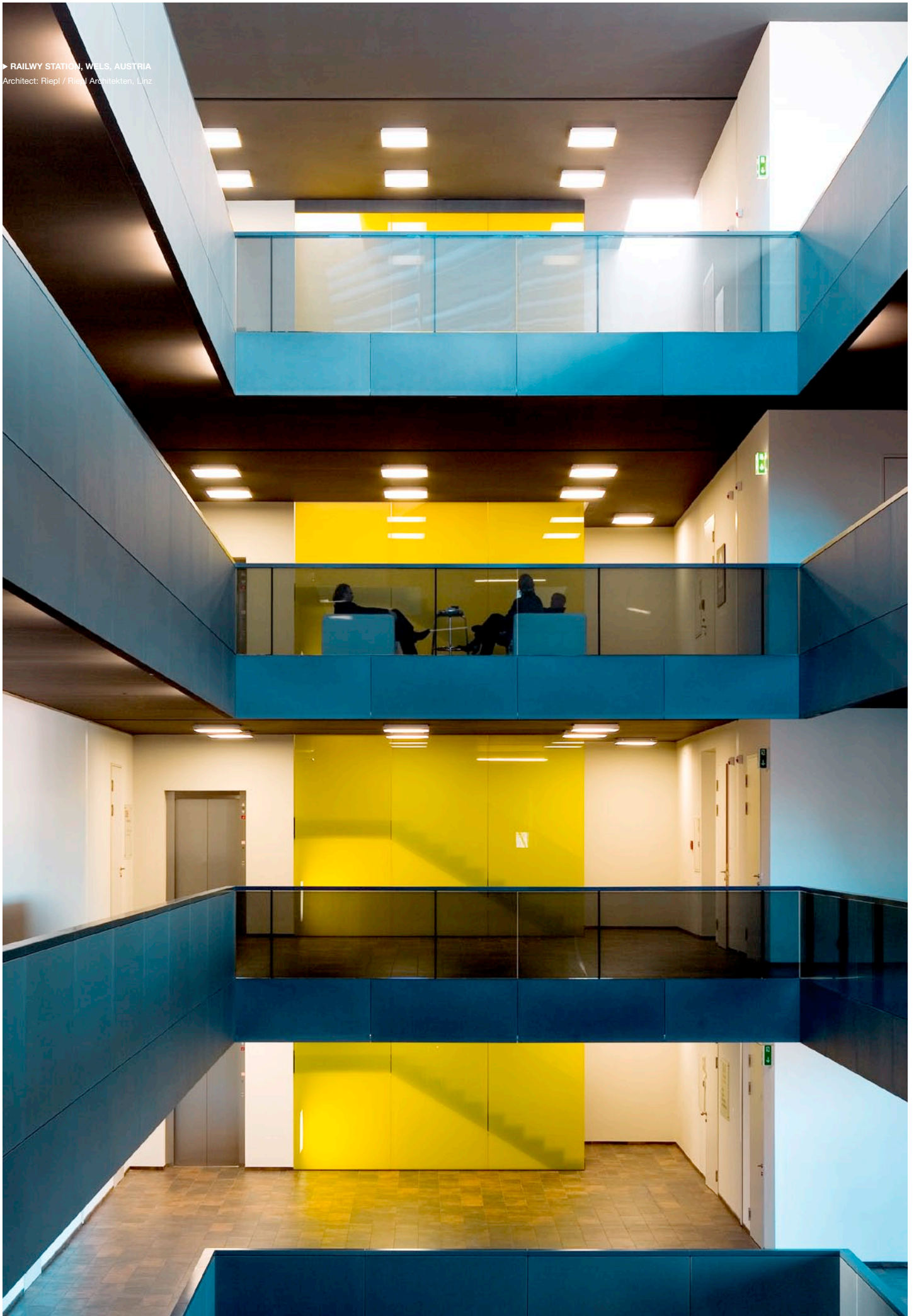
EMERGENCY

	07-...NL1 1h Accupack
	NL3 3h Accupack

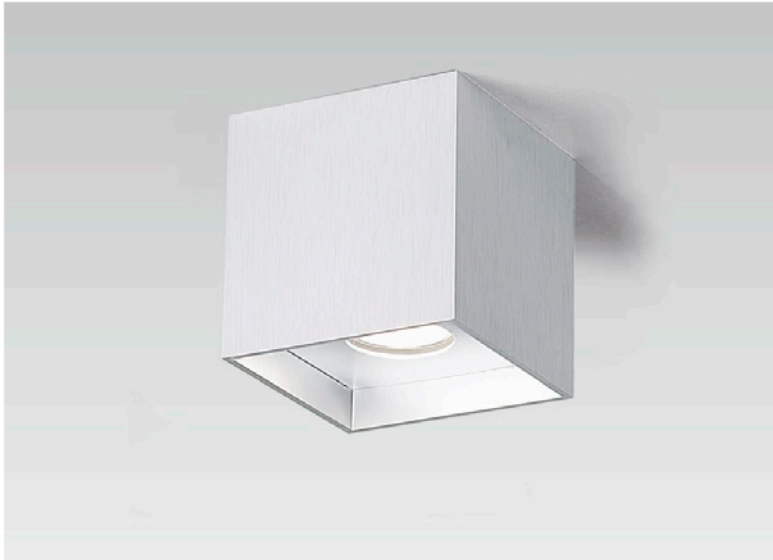
ADDITIONAL INFORMATION


See page 526 for office version









E

Cubic housing made of extruded aluminium
 Surface natural anodised or white or black powder coating
 Versions with highly efficient LEDs available with high CRI
 Halogen version with phase dimmer
 CUBU 150 LED optionally DALI dimmable
 Improved glare reduction via offset lamp level

ESP

Cuerpo cúbico de aluminio extrudido
 Superficie anodizada natural o con barniz estructurado blanco o negro
 Versiones con LED de alta eficiencia disponibles con alta reproducción cromática
 Versión halógena dimeable sobre el corte de fase descendente
 CUBU 150 LED opcional dimeable con DALI
 Anti deslumbram. mejorado mediante medio lumínico emplazado en el interior

RU

Кубический корпус из алюминия
 Поверхность: анодированный алюминий, белая или черная порошковая окраска
 Доступны версии с энергоэффективными LED с высоким индексом цветопередачи, версия с галогеном с фазовым димером
 CUBU 150 LED опционально димируется через DALI
 Минимальный слепящий эффект благодаря тому, что лампы утоплены в корпус светильника

TYPE

			<p>CUBU 120 TYPE 1x50W QPAR16</p> <p>CODE 058-815541#</p>
			<p>CUBU 120 TYPE 6W e² LED 340 lm*</p> <p>CODE 058-8156#1#</p>
			<p>CUBU 150 TYPE 1x50W QPAR 111</p> <p>CODE 058-816541#</p>
			<p>CUBU 150 TYPE 9W e² LED 540 lm*</p> <p>CODE 058-8160###</p>
			<p>CUBU 200 TYPE 1x35W HIR-CE111</p> <p>CODE 058-817831#</p>

LED COLOUR TEMPERATURE

	<p>058-...5... 3000K 6... 4000K</p> <p>* Luminous Flux</p>
--	---

CONTROL

<p>non dimmable 1</p> <p>DIM DALI 3</p>	<p>058-...1... non dimmable 3... DIM DALI</p>
---	--

COLOUR

	<p>058-...6... anodised aluminium 7... white 8... black</p>
--	---




E

Cylindrical housing made of aluminium
 Surface white, grey or black powder coating
 Spotlight made of aluminium, 355° rotatable, 35° tiltable
 Changeable reflectors made of pure aluminium, 4 beam angles
 Versions with highly efficient LEDs available with high CRI
 LED optionally dimmable with DALI signal
 HIT luminaires with filters for reduction of UV emission
 Toolless mounting of filters, lenses, louvers, as accessories (max. 1)

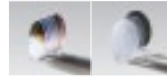
ESP

Cuerpo cilíndrico de aluminio
 Superficie con barniz estructurado blanco, gris o negro
 Reflector de aluminio girable 355° y orientable 35°
 Reflectores intercambiables de aluminio puro en 4 ángulos de emisión
 Versiones con LED de alta eficiencia disponibles con alta reproducción cromática
 LED opcional dimeables con señal DALI
 Luminarias HIT con filtro para la reducción de emisión ultravioleta
 Integración sin herramientas de filtros, lentes, louveres, como acces. (máx. 1ud)

RU

Круглый монтажный короб из алюминия
 Поверхность покрыта белой, серой или черной порошковой краской
 Spotlight из алюминия с возможностью поворота на 355° и наклона на 35°
 Сменные рассеиватели из алюминия, четыре возможных угла освещения
 Доступны версии с энергоэффективными LED с высоким индексом цветопередачи, LED опционально димируются через DALI
 Фильтр, сокращающий UV-излучение, для варианта с металлогалогенными лампами, Аксессуары: цветные фильтры, линзы, антистатические решетки (1 шт.)

TYPE					
			e ² LED SASSO UP 100 TYPE 7W e ² LED 430 lm* 1x35W QT12-LP 220-240V	CODE 058-8120###_ 058-812231#_	
			e ² LED SASSO UP 150 TYPE 1x50W QR-LP 111 220-240V	CODE 058-813241#	
			e ² LED SASSO UP 150 TYPE 14W e ² LED 810 lm* 1x35W HIT-CE 1x50W HIT-CE 220-240V	CODE 058-8130###_ 058-813731#_ 058-813741#_	

ACCESSORY


SEE PAGE 121 FOR ACCESSORIES
 Colour and protection filter
 Lenses and honeycomb louver

LED COLOUR TEMPERATURE

		058-...5... 3000K 058-...6... 4000K * Luminous Flux (medium)
--	--	--

CONTROL

non dimmable 1	DIM DALI 3	058-...1... non dimmable 058-...3... DIM DALI
-------------------	---------------	--

COLOUR

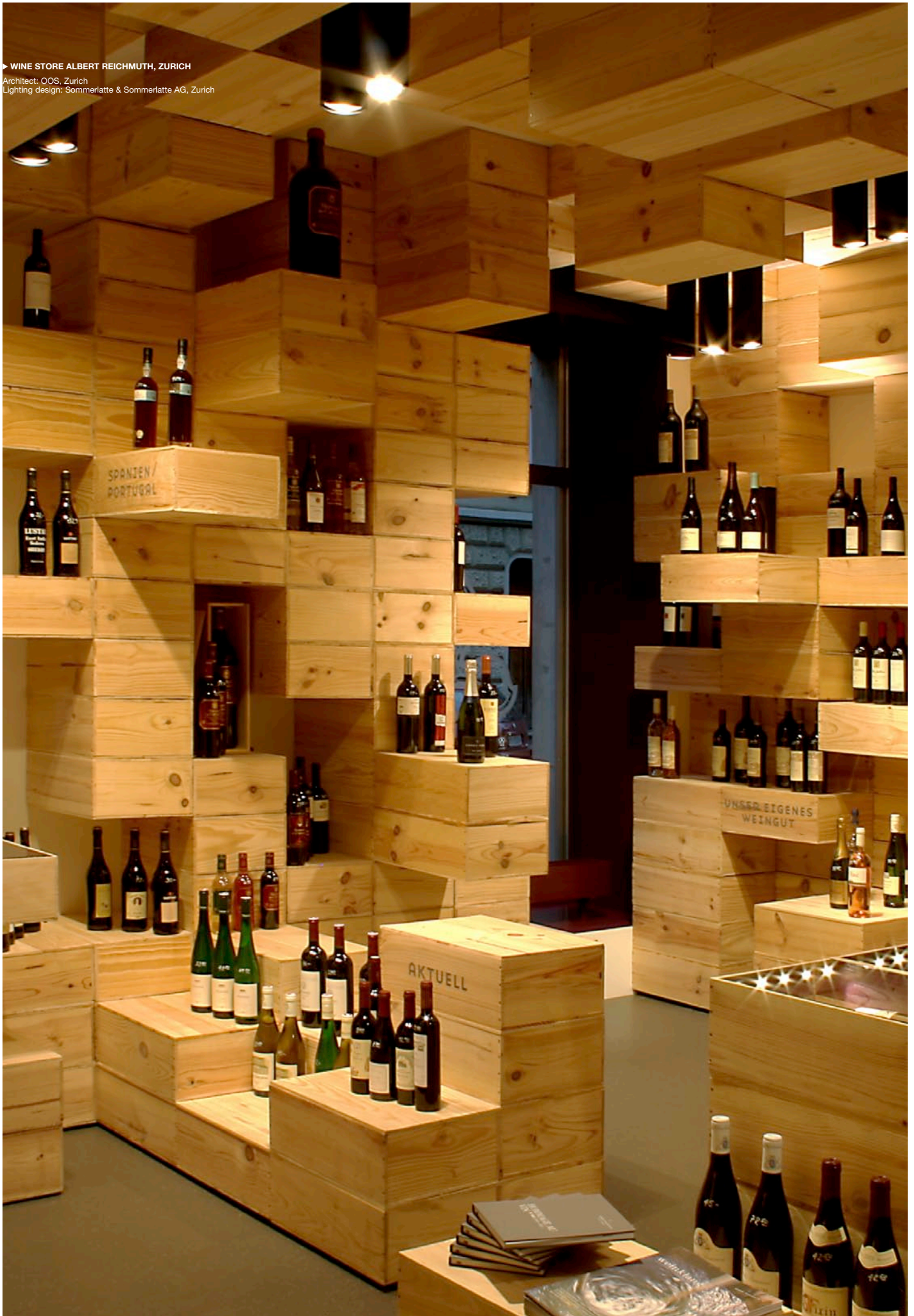
			058-...6... grey 058-...7... white 058-...8... black
--	--	--	--

LED LENSE

		058-...S... spot 9° 058-...M... medium 16°
--	--	---

REFLECTOR

				058-...S... spot 14° 058-...M... medium 25° 058-...E... flood 40° 058-...W... wide flood 60° (only for SASSO UP 150)
--	--	--	--	---





► DOCTOR'S PRACTICE, ATTENDORN, GERMANY

Architect: rischko architekten, Odenthal
Lighting design: rischko architekten, Odenthal

